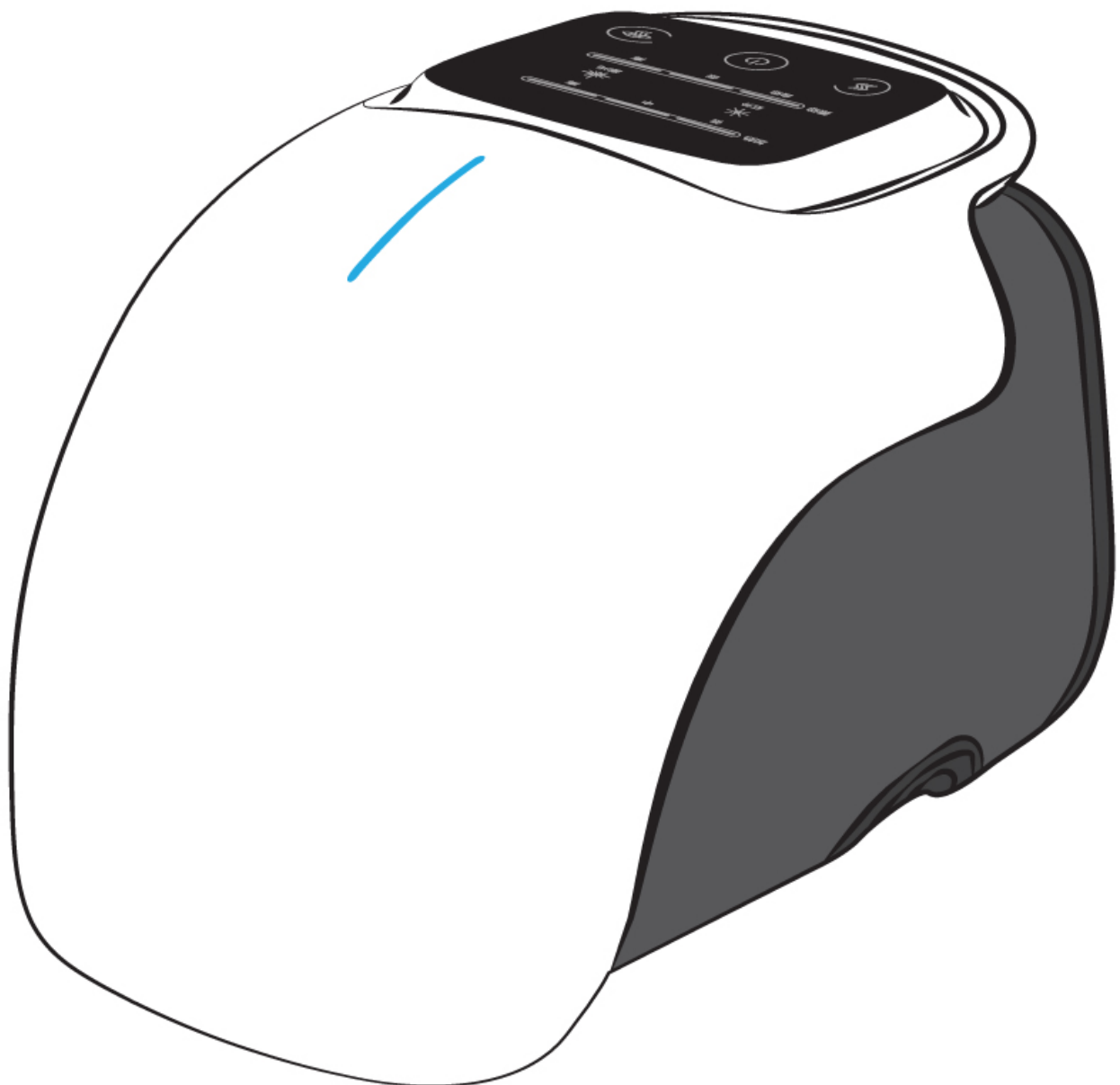


NÁVOD K OBSLUZE

Masážní přístroj BeautyRelax BR-1820

KNEEREHAB



OBSAH:

UPOZORNĚNÍ	4
KONTRAINDIKACE	5
HLAVNÍ VÝHODY	5
TECHNICKÉ PARAMETRY	5
OBSAH BALENÍ	5
PŘEDSTAVENÍ PŘÍSTROJE	6
BOLEST KOLENOU JAKO SVĚTOVÝ PROBLÉM	6
POPIS PŘÍSTROJE	7
POPIS DOTYKOVÉHO PANELU	8
POUŽITÍ PŘÍSTROJE	9
NABÍJENÍ BATERIE	10
ČIŠTĚNÍ A ÚDRŽBA	10
LIKVIDACE POUŽITÝCH ELEKTRONICKÝCH ZAŘÍZENÍ	10
CERTIFIKACE	10
DOVOZCE	10

Vážený zákazníku, děkujeme vám za projevenou důvěru při koupi našeho produktu. Před prvním použitím prosím pečlivě přečtěte všechny podrobné informace uvedené v návodu k použití. Zvýšenou pozornost věnujte zejména bezpečnostním upozorněním. Přístroj používejte přesně podle uvedených pokynů. Všechny tyto kroky přispějí k maximálnímu využití všech funkcí přístroje. V tomto návodu se vám pokusíme co nejlépe přiblížit používané technologie a způsob, jak přístroj co nejlépe používat.

Pokud během prostudování návodu narazíte na jakékoliv nejasnosti, neváhejte nás kontaktovat na emailové adrese: mh@santadria.cz

Návod k použití si pečlivě uschovejte pro případné pozdější nahlédnutí.

UPOZORNĚNÍ

- přístroj se nepokoušejte žádným způsobem rozdělovat nebo sami opravovat
- přístroj skladujte a používejte v suchém uzavřeném prostředí
- (je zakázáno používat přístroj v koupelně)
- je zakázáno přístroj používat, pokud jste po operaci krční páteře nebo jiné části těla, pro kterou je masážní přístroj určen
- je zakázáno přístroj používat, pokud máte závažné zdravotní chronické potíže s krční páteří a oblast šíje máte velmi citlivou
- přístroj nepoužívejte příliš dlouho; stačí 5 až 10 minut denně pro příjemnou relaxaci a uvolnění svalstva; použití po delší dobu než je stanoveno by mohlo vyvolat bolest hlavy (v případě aplikace na krční páteř)
- pokud si nejste jisti, konzultujte v krajním případě použití přístroje se svým praktickým lékařem; přístroj nepotřebuje provádět žádnou zásadní mechanickou údržbu
- před čištěním ovladače odpojte přístroj od napájecího adaptéru; povrch ovladače čistěte jen čistou měkkou utěrkou
- nepoužívejte agresivní čisticí prostředky; mohlo by dojít k poškození povrchu ovladače; obalový materiál nenechávejte volně ležet; mohl by se stát dětem nebezpečnou hračkou
- zacházejte s výrobkem opatrně; nevystavujte jej otřesům, úderům nebo nárazům; povolená teplota okolního prostředí: 5°C až + 50°C
- při škodách, které vznikly při zanedbání těchto bezpečnostních upozorněních a pokynů k použití, zaniká jakýkoliv nárok na zajištění záruky přístroje; za následné škody vzniklé porušením těchto podmínek neneseme žádnou odpovědnost
- u škod na zdraví osob, které vzniknou nepřiměřeným nebo špatným zacházením s výrobkem, nepřejímáme žádnou odpovědnost; v těchto případech zaniká nárok na záruku výrobku



KONTRAINDIKACE

Přístroj **nesmí** v žádném případě používat osoby, kterých se týká některý z těchto stavů:

- Epilepsie, virové onemocnění
- Operace tělesné partie, pro kterou je přístroj určen
- Při stavu vysokých horeček
- Kožní onemocnění
- Srdeční onemocnění, hypertenze
- Pacienti, kteří podstoupili operativní zákrok s transplantací
- Osoby, které vyžadují trvalý dohled, smí přístroj používat pouze po předchozí konzultaci s lékařem



HLAVNÍ VÝHODY

- Mírní bolest kolenních svalů
- Přispívá ke zmírnění otoků
- Ideální při nepříjemných pocitech chladu v kolenou
- Napomáhá při rehabilitaci po sportovních úrazech
- Technologie infračerveného tepla, vibrace, kompresní masáž
- 11 výkonných LED světel laserového světla
- 3 úrovně nastavení tepla (nízká, střední, vysoká)
- Dotykový panel
- Bezdrátové použití
- Zabudovaná nabíjecí baterie

TECHNICKÉ PARAMETRY

- Nabíjecí napětí: 5V
- Kapacita baterie: 3000mAh 3,7V
- Napájení: USB kabelem (součástí balení)
- Rozměry: 28x16x20cm
- Hmotnost: 900g

OBSAH BALENÍ

- Masážní přístroj BeautyRelax KneeRehab
- Nabíjecí USB kabel
- Návod k obsluze

PŘEDSTAVENÍ PŘÍSTROJE

BeautyRelax KneeRehab je vysoce účinný nástroj v boji proti bolesti kolen. Vývoj se inspiroval na základě reálních zkušeností z praxe a klinických prací zpracované lékaři a fyzioterapeuty. BeautyRelax KneeRehab nabízí kombinaci technologií, které výrazným způsobem napomáhají potlačit chronické bolesti kolen. Infračervené světlo, laser, vibrace a kompresní tlaková masáž. Všechny funkce se snadno nastavují pomocí dotykového panelu. Pohodlné bezdrátové použití zajišťuje nabíjecí Li-ion baterie s vysokou kapacitou. Pečujte o svá kolena na špičkové profesionální úrovni!



BOLEST KOLENOU JAKO SVĚTOVÝ PROBLÉM

Na pomyslném žebříčku civilizačních chorob s nejčastějším výskytem se bolest kolen dostala na velmi blízkou úroveň problematice bolesti zad a krční páteře. Věková struktura je rozmanitá. Chronická bolest kolenních kloubů se netýká pouze starší populace. Nadváha, vysoká fyzická monotónní zátěž při práci nebo nadměrné přetěžování při sportu má na klouby negativní účinky, které často vedou z dlouhodobého hlediska k fatálním zdravotním následkům.

Kolenní klouby jsou obecně v průběhu života vystaveny vysoké míře tření a opotřebení. Při zvýšené pohybové aktivitě dochází k zatížení chrupavek v přepočtu až několik set kilogramů na 1 centimetr čtverečný. Proto je nezbytně nutné při prvních příznacích bolesti věnovat kolům zvýšenou pozornost. BeautyRelax KneeRehab je účinné řešení, které vám pomůže v aktivní rehabilitaci kolen ještě dnes!

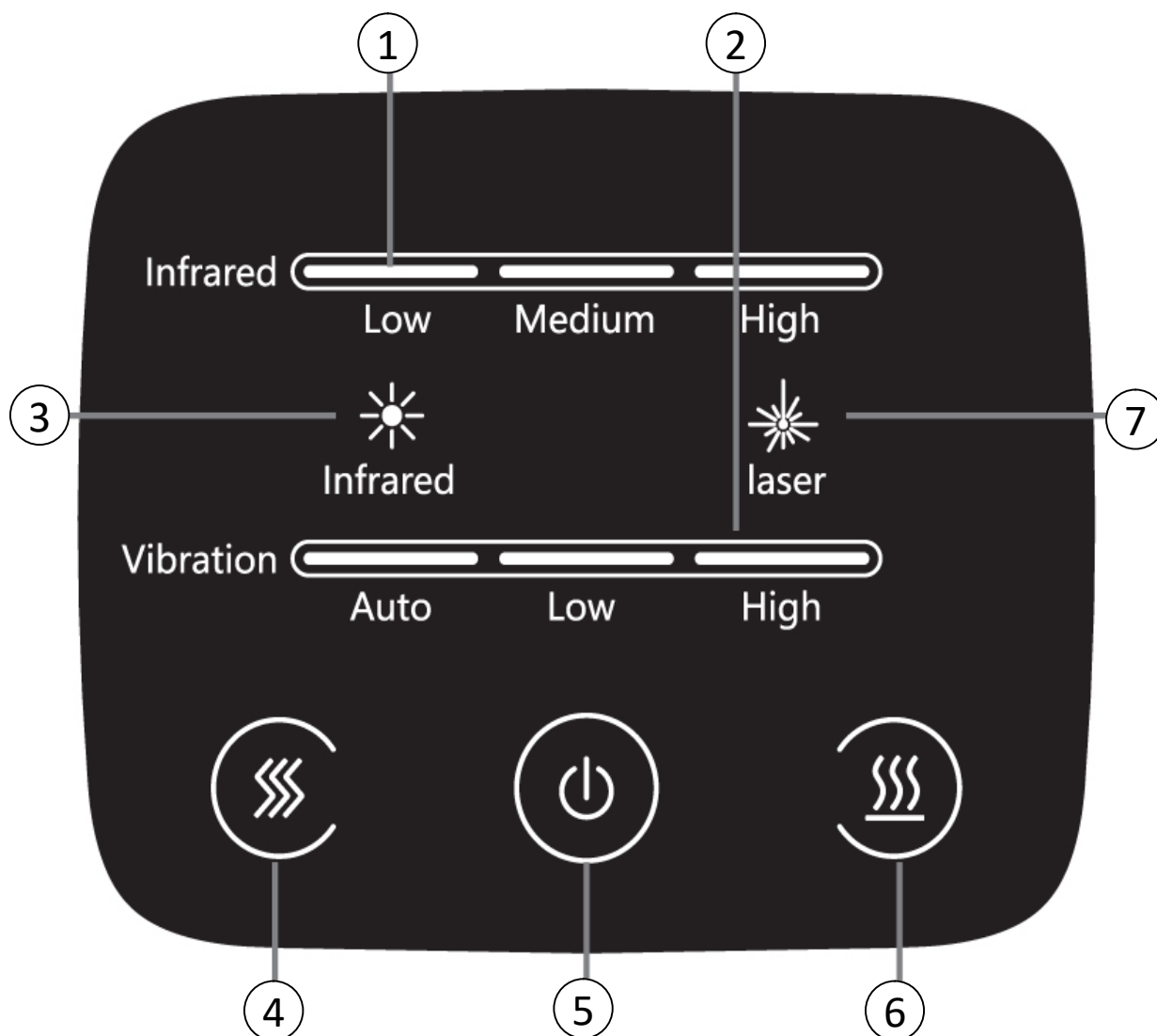
Voda v kolenu (tzv. kloubní výpotek) je nashromážděná tekutina v kloubním pouzdru a jeho okolí. Kloub, u kterého cítíme bolest a zatuhlost, bývá často nateklý. Příčin může být hned několik: úraz, zánět, poškození vazů nebo nadměrné zatížení. BeautyRelax KneeRehab kombinací více technologií najednou stimuluje neinvazivní cestou buňky v oblasti kolene a tím významně podporuje metabolismus a následnou látkovou výměnu. Přístroj BeautyRelax KneeRehab se aktivně podílí na postupné eliminaci kloubního výpotku. Působení infračerveného tepla pak napomáhá při pocitech chladu způsobeným špatným krevním oběhem.

POPIS PŘÍSTROJE



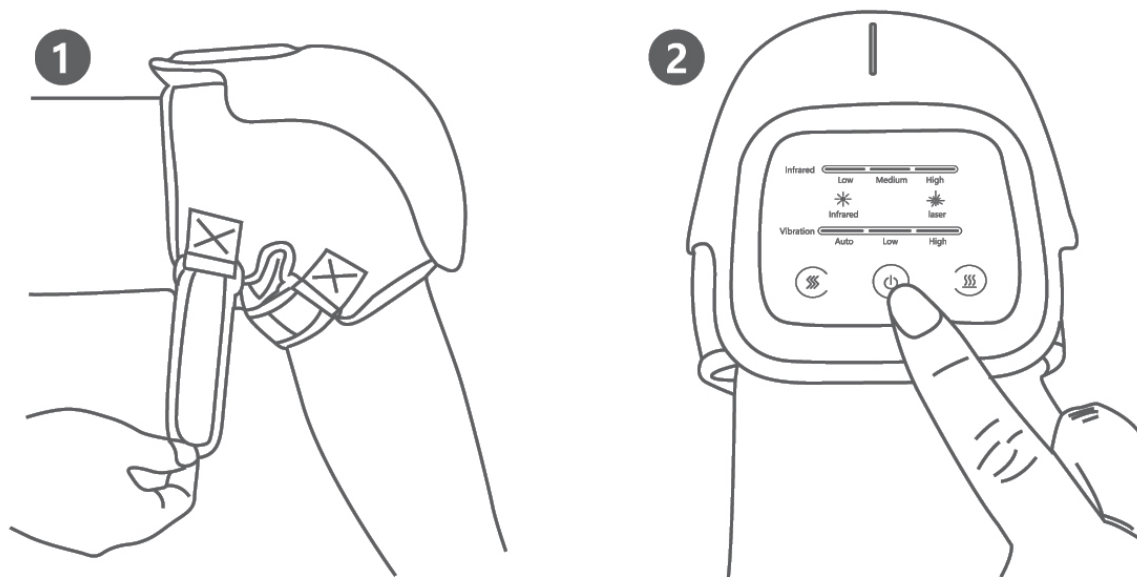
1. Světelný indikátor
2. Dotykový panel
3. Síťovina
4. Spona pro utažení
5. Infračervené světlo
6. Oblast vibrací
7. Vstup pro napájecí kabel
8. Popruhy

POPIS DOTYKOVÉHO PANELU



1. Ukazatel úrovně infračerveného tepla
2. Ukazatel úrovně vibrací
3. Indikace infračervené teplo
4. Tlačítko **VIBRACE**
5. Tlačítko **ON/OFF**
6. Tlačítko **INFRAČERVENÉ TEPLA**
7. Indikace laserového světla

POUŽITÍ PŘÍSTROJE



1. Nasadte přístroj na koleno. Přístroj používejte vždy na holou pokožku. Mezi přístrojem a pokožkou se nesmí nacházet žádná látka ani jiná tkanina. Pomocí popruhů upevněte přístroj na koleno. Popruhy by neměly být příliš utaženy. Utáhněte tak, aby vám bylo použití přístroje příjemné.
2. Dlouhým stiskem tlačítka **ON/OFF** zapnete přístroj. Přístroj ihned zahájí činnost v automatickém módu (vibrace, vyhřívání, laserové světlo).
3. Stisknutím tlačítka **VIBRACE** si můžete nastavit úroveň vibrační masáže. K dispozici jsou tři úrovně – nízká, střední, vysoká. Úroveň je indikována na dotykovém panelu.
4. Stisknutím tlačítka **INFRAČERVENÉ TEPLA** si můžete nastavit úroveň působení tepla. K dispozici jsou tři úrovně – nízká, střední, vysoká.
5. Krátkým stiskem tlačítka **ON/OFF** si můžete postupně zapnout nebo vypnout funkci laseru nebo tepla.
6. Dlouhým stiskem tlačítka **ON/OFF** můžete přístroj kdykoliv vypnout.

Poznámka: Přístroj BeautyRelax KneeRehab působí preventivně a napomáhá při výskytu výpotku do určité míry. Pokud je množství vody v těle až příliš velké, je třeba ji odstranit operativně.

NABÍJENÍ BATERIE

Přístroj má v sobě zabudovanou nabíjecí baterii. Kontinuální působení všech funkcí přístroje umožňuje dostatečně. Světelné blikání indikuje nutnost baterii nabít.

Postup nabíjení:

1. Jakmile je baterie vybita, světelná signalizace začne blikat.
2. Pro nabíjení používejte kabel, který je součástí balení.
3. Nabíjení trvat 2 až 3 hodiny v závislosti na stavy vybití baterie.

ČIŠTĚNÍ A ÚDRŽBA

Nepoužívejte žádné agresivní čisticí prostředky. Pro čištění použijte ideálně jemně navlhčený hadřík. Vlhkost nesmí NIKDY proniknout přímo dovnitř přístroje. Na čištění je ideální hadřík nebo suchá utěrka. V žádném případě nepoužívejte při údržbě přístroje žádné ostré předměty, které by mohly poškodit jeho povrch.

LIKVIDACE POUŽITÝCH ELEKTRONICKÝCH ZAŘÍZENÍ



Tento symbol na produktech nebo v průvodních dokumentech znamená, že použité elektrické a elektronické výrobky nesmí být přidány do běžného komunálního odpadu. Ke správné likvidaci, obnově a recyklaci předejte tyto výrobky na určená sběrná místa. Alternativně v některých zemích Evropské unie nebo jiných evropských zemích můžete vrátit své výrobky místnímu prodejci při koupi ekvivalentního nového produktu. Správnou likvidací tohoto produktu pomůžete zachovat cenné přírodní zdroje a napomáháte prevenci potenciálních negativních dopadů na životní prostředí a lidské zdraví, což by mohly být důsledky nesprávné likvidace odpadů. Další podrobnosti si vyžádejte od místního úřadu nebo nejbližšího sběrného místa. Tento symbol je platný v Evropské unii. Chcete-li tento výrobek zlikvidovat, vyžádejte si potřebné informace o správném způsobu likvidace od místních úřadů nebo od svého prodejce.

CERTIFIKACE



Výrobek je schválen k použití v zemích Evropské unie a je opatřen značkou CE. Prohlášení o shodě a veškerá dokumentace je k dispozici u dovozce.

DOVOZCE

SANTADRIA s.r.o., Mojmírovo nám. 75/2 Brno, 612 00

IČO: 29195454 | DIČ: CZ29195454

V případě jakýchkoliv dotazů týkající se produktu, neváhejte se na nás obrátit:

Email: mh@santadria.cz Tel: 737 196 160

Tiskové chyby, vlastnosti a změny technických parametrů vyhrazeny.