

NÁVOD K OBSLUZE

Masážní přístroj na celulitidu

BeautyRelax BR-2930

Oscilmax GS Tripple



OBSAH:

BEZPEČNOSTNÍ UPOZORNĚNÍ	4
KONTRAINDIKACE	5
OBSAH BALENÍ	5
ÚČEL POUŽITÍ	6
UVOLNĚNÍ SVALŮ/REDUKCE CELULITIDY	7
POUŽITÍ MASÁŽNÍHO OLEJE NEBO GELU	8
HLAVNÍ BENEFITY PŘÍSTROJE	9
VÝZNAM APLIKAČNÍCH HLAVIC	11
MOŽNOSTI POUŽITÍ PŘÍSTROJE	12
BEAUTYRELAX VIDEA NA YOUTUBE	15
POPIS PŘÍSTROJE	16
POUŽITÍ PŘÍSTROJE	17
LIKVIDACE POUŽITÝCH ELEKTRO ZAŘÍZENÍ	18
CERTIFIKACE	18
DOVOZCE	18
ES PROHLÁŠENÍ O SHODĚ	19

Vážený zákazníku, děkujeme vám za projevenou důvěru při koupi našeho produktu. Před prvním použitím prosím pečlivě přečtěte všechny podrobné informace uvedené v návodu k použití. Zvýšenou pozornost věnujte zejména bezpečnostním upozorněním. Přístroj používejte přesně podle uvedených pokynů. Všechny tyto kroky přispějí k maximálnímu využití všech funkcí přístroje. V tomto návodu se vám pokusíme co nejlépe přiblížit používané technologie a způsob, jak přístroj co nejlépe používat.

Pokud během prostudování návodu narazíte na jakékoliv nejasnosti, neváhejte nás kontaktovat na emailové adrese: mh@santadria.cz

Návod k použití si pečlivě uschovejte pro případné pozdější nahlédnutí.

BEZPEČNOSTNÍ UPOZORNĚNÍ

- přístroj se nepokoušejte žádným způsobem rozebrat nebo sami opravovat
- přístroj skladujte a používejte v suchém uzavřeném prostředí (je zakázáno používat přístroj v koupelně)
- je zakázáno přístroj používat, pokud jste po operaci krční páteře nebo jiné části těla, pro kterou je masážní přístroj určen
- je zakázáno přístroj používat, pokud máte závažné zdravotní chronické potíže s krční páteří a oblast šíje máte velmi citlivou
- přístroj nepoužívejte příliš dlouho; stačí 5 až 20 minut denně pro příjemnou relaxaci a uvolnění svalstva; použití po delší dobu než je stanoveno by mohlo vyvolat bolest hlavy (v případě aplikace na krční páteř)
- pokud si nejste jisti, konzultujte v krajním případě použití přístroje se svým praktickým lékařem nebo fyzioterapeutem; přístroj nepotřebuje provádět žádnou zásadní mechanickou údržbu
- před čištěním ovladače odpojte přístroj od napájecího adaptéru; povrch ovladače čistěte jen čistou měkkou utěrkou
- nepoužívejte agresivní čisticí prostředky; mohlo by dojít k poškození povrchu ovladače; obalový materiál nenechávejte volně ležet; mohl by se stát dětem nebezpečnou hračkou
- zacházejte s výrobkem opatrně; nevystavujte jej otřesům, úderům nebo nárazům; povolená teplota okolního prostředí: 5°C až + 50°C
- při škodách, které vznikly při zanedbání těchto bezpečnostních upozorněních a pokynů k použití, zaniká jakýkoliv nárok na zajištění záruky přístroje; za následné škody vzniklé porušením těchto podmínek neneseme žádnou odpovědnost
- u škod na zdraví osob, které vzniknou nepřiměřeným nebo špatným zacházením s výrobkem, nepřejímáme žádnou odpovědnost; v těchto případech zaniká nárok na záruku výrobku

KONTRAINDIKACE

Přístroj **nesmí** v žádném případě používat osoby, kterých se týkají některé z těchto stavů:

- Virové onemocnění.
- Při stavu vysokých horeček.
- Kožní onemocnění v místě použití přístroje.
- Srdeční onemocnění, kardiostimulátor, hypertenze.
- Kovové implantáty v těle (platí pro konkrétní místo ošetření pleti).
- Těhotenství.
- Osoby, které prodělali před krátkou dobou operativní zákrok dané partie těla, kde by působením tlaku přístroje došlo k negativnímu ovlivnění vašeho zdravotního stavu.
- Osoby, které vyžadují trvalý dohled, smí přístroj používat pouze po předchozí konzultaci s lékařem



OBSAH BALENÍ

- 1x Masážní přístroj BeautyRelax Oscilmax GS Tripple.
- 3x Vyměnitelná aplikační hlavice.
- 1x Sonogel
- 1x Návod k obsluze.

ÚČEL POUŽITÍ

BeautyRelax Oscilmax GS Tripple je masážní přístroj nové generace pro efektivní redukci projevů celulitidy. Technologie je založena na vysokofrekvenčních oscilacích aplikační hlavice. Vysokofrekvenční oscilace proniknou přímo do struktury vrstvy tuku. Přímé zacílení na tukovou tkáň jako výsledek neestetických drolíčků na povrchu pleti. Okamžité zlepšení krevního oběhu a látkové výměny ošetřené partie. Možnost plynulého dávkování výkonu. Při nastavení nižšího výkonu příjemná relaxační masáž pro zatuhlé svaly.

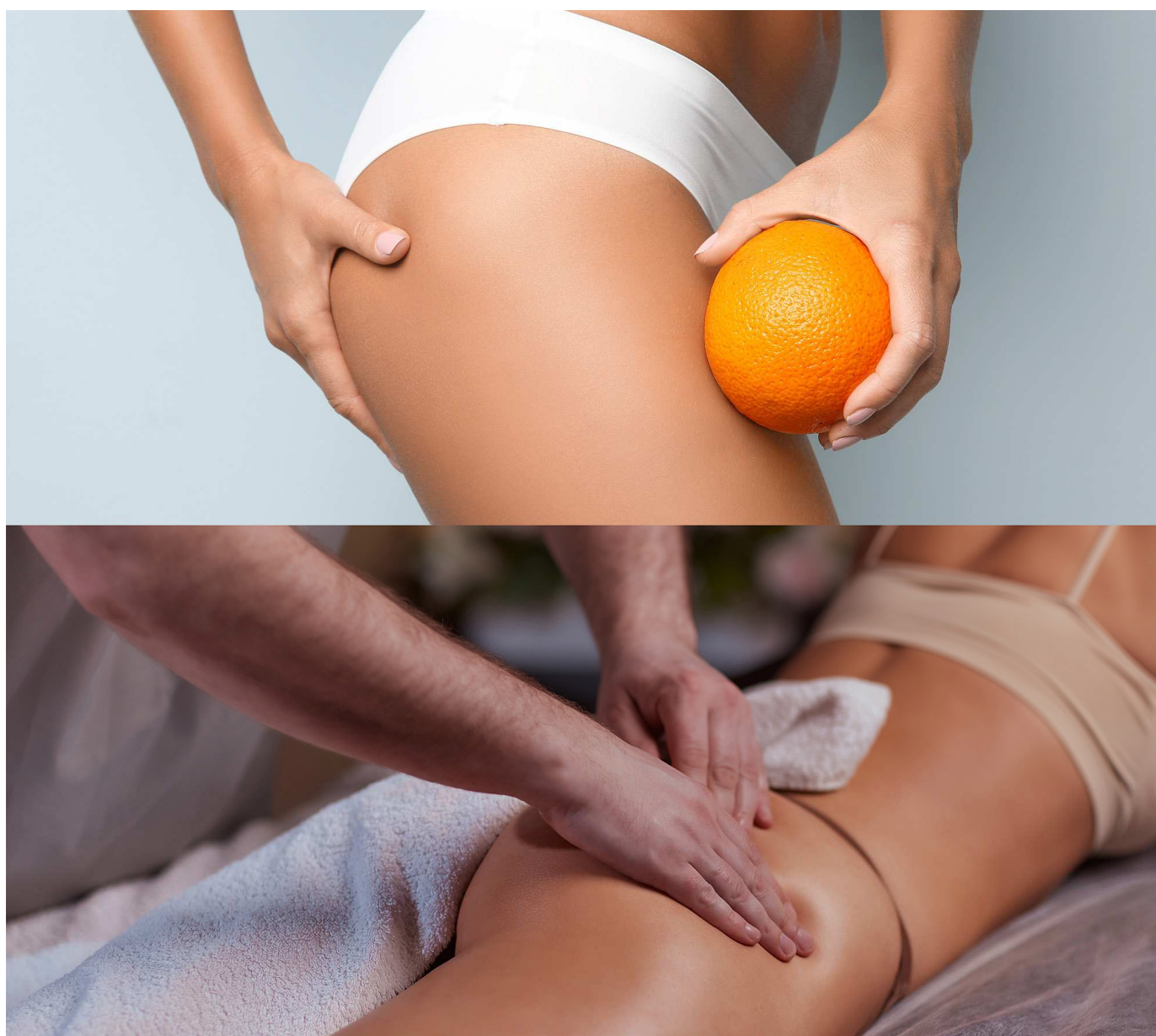
- NASTAVENÍ RYCHLOSTI HLAVICE
- KOMPAKTNÍ RUČNÍ PROVEDENÍ
- 3 VYMĚNITELNÉ APLIKÁTORY
- VYSOCE EFEKTIVNÍ 5D OSCILACE
- ÚČINNÉ A BEZPEČNÉ POUŽITÍ
- SNADNÁ OBSLUHA



Efektivní použití přístroje BeautyRelax Oscilmax GS Tripple umožňuje vysokofrekvenční oscilační pohyb aplikační hlavice. Pomocí otočného tlačítka si můžete rychlost sami regulovat. Masážní hlavice vytváří účinné oscilace, které se postupně přenášejí hluboko pod povrch pleti, kde aktivně působí na tukovou tkáň. Kromě příznivých účinků v boji proti celulitidě příjemně uvolňuje zatuhlé svaly po náročném dni kdekoli na vašem těle. Díky jeho malým rozměrům a nízké hmotnosti se dostanete na jakékoli místo na těle. Umožňuje namasírovat místa, na která byste jinak rukou nedosáhli. Intenzitu působení přístroje si můžete sami regulovat tlakem, kterým budete na své tělo působit a rychlostí pohybu masážní hlavice. Pro aktivní stimulaci tukové tkáně je třeba přitlačit více a zvolit vyšší rychlost oscilačního pohybu aplikační hlavice. Pro jemnou uvolňující masáž stačí držet přístroj pouze v kontaktu s vybranou částí těla, nastavit nižší otáčky a masážní hlavice již udělá vše za vás!

UVOLNĚNÍ SVALŮ/REDUKCE CELULITIDY

Přístroj BeautyRelax BR-2930 Oscilmax GS Tripple nabízí vyměnitelnými hlaviciemi a možností nastavení rychlosti univerzální použití. Přístroj můžete velmi efektivně použít pro uvolnění svalů nebo potlačení projevů celulitidy. Intenzitu působení přístroje si můžete regulovat dvěma způsoby – nastavení rychlosti oscilace hlavice a tlak, který vyvíjíte na danou partii přes přístroj pomocí vašich rukou. Pokud vyžadujete příjemnou uvolňující masáž, zvolte nízkou úroveň oscilace, hlavici s velkými masážními body a na přístroj vyvíjejte pomocí madel menší míru tlaku. Pokud se naopak potřebujete zaměřit na redukci pomerančové kůže, zvolte vyšší úroveň oscilace, hlavici s menšími masážními body a nebojte se na danou partii pomocí přístroje přitlačit větší silou. Pravidelným používáním přístroje si techniku masáže průběžně osvojíte. Přístroj tak pro vás bude univerzální pomocník, který vám bude k dispozici kdykoliv potřebujete!



POUŽITÍ MASÁŽNÍHO OLEJE NEBO GELU

Pro maximální účinnost použití doporučujeme nanést na pokožku masážní olejček nebo gel. Aplikační hlavici přístroje se vám bude pohybovat po pleti velmi snadno. Pokud obsahuje přípravek další přidané látky jako vitamíny nebo vonné esence, velmi snadno je pomocí přístroje zapracujete do pleti. Po ošetření je tělo příjemně provoněné. Pokud je přístroj používán pro účely potlačení projevů celulitidy, můžete použít krém na celulitidu vaší oblíbené značky. Použití přípravku však vyžaduje zvýšenou pozornost v péči o aplikační hlavici. Po použití vždy otřete a aplikační hlavice zbytky přípravku. Pokud používáte přístroj pro komerční účely nebo přístroj sdílí více uživatelů, doporučujeme po každém použití dezinfikovat aplikátor pomocí roztoku na alkoholové bázi. Zabráníte tak případnému šíření bakterií.



HLAVNÍ BENEFITY PŘÍSTROJE

- Zcela neinvazivní charakter ošetření
- Bezpečné, bezbolestné používání
- Bez jakýchkoliv nepříjemných pocitů
- Skutečně funkční vysokofrekvenční oscilační masáž
- Okamžité zlepšení krevního oběhu a látkové výměny ošetřené partie
- Pokožka je pružnější a jemnější na dotyk
- Při pravidelném používání a přiměřeném stravování zjemnění příznaků celulitidy
- Efektivně redukuje podkožní tuk
- Napomáhá vyhladit povislou kůži
- Tvarování a zpevňování stehen, hýždí, břicha, boků nebo paží
- Poskytuje příjemnou uvolňující masáž zatuhlého svalstva
- Oblasti použití: Vnější a vnitřní strana stehen, paže, hýždě, břicho, paže
- Možnost nastavení rychlosti oscilací aplikační hlavičky
- 3 vyměnitelné druhy hlavic s různým typem povrchu
- Protiskluzové rukojeti umožňující regulaci intenzity masáže tlakem
- Určeno pro náročné uživatele
- Navrženo s ohledem na komerční provoz s vysokou frekvencí používání
- Komponenty nejvyšší jakosti pro extrémně dlouhou životnost přístroje





NASTAVENÍ RYCHLOSTI
POHYBU HLAVICE

PROTISKLUZOVÁ
RUKOJEŤ



SNADNÁ VÝMĚNA
APLIKAČNÍ HLAVICE

VÝZNAM APLIKAČNÍCH HLAVIC



Velké kontaktní body

- Vhodné pro velké skupiny svalů.
- Uvolňuje svalovou tenzi.
- Regeneruje svalovou tkáň po náročné fyzické aktivitě.
- Efektivně rozkmitá tukovou tkáň.



Střední kontaktní body

- Tvarem imitují konečky prstů.
- Velmi intenzivní bodová masáž.
- Účinná podpora činnosti lymfatického systému.



Jemné kontaktní body

- Intenzivní podpora krevního běhu.
- Přispívá ke zlepšení pružnosti pleti.
- Vhodné pro partie s vyšší citlivostí pokožky.
- Odvodnění a tonizace pokožky.

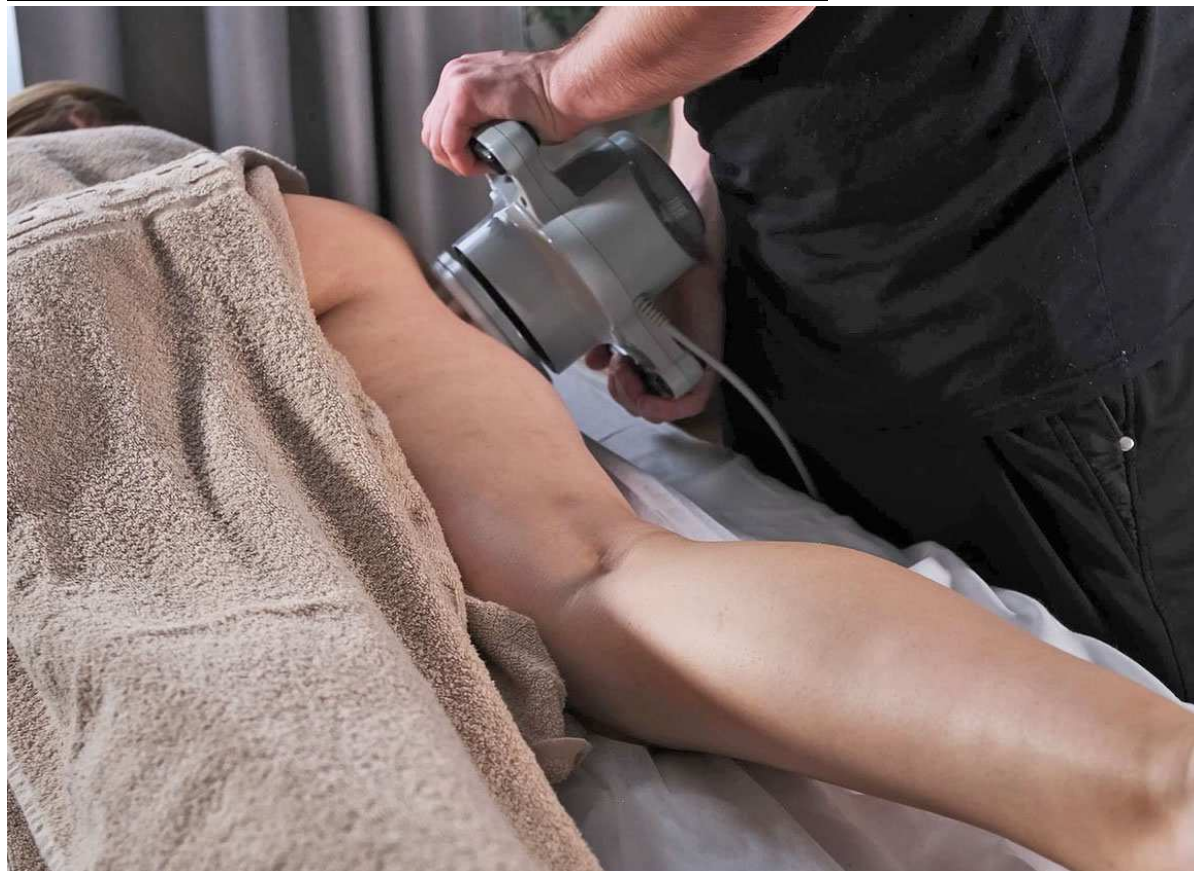
MOŽNOSTI POUŽITÍ PŘÍSTROJE



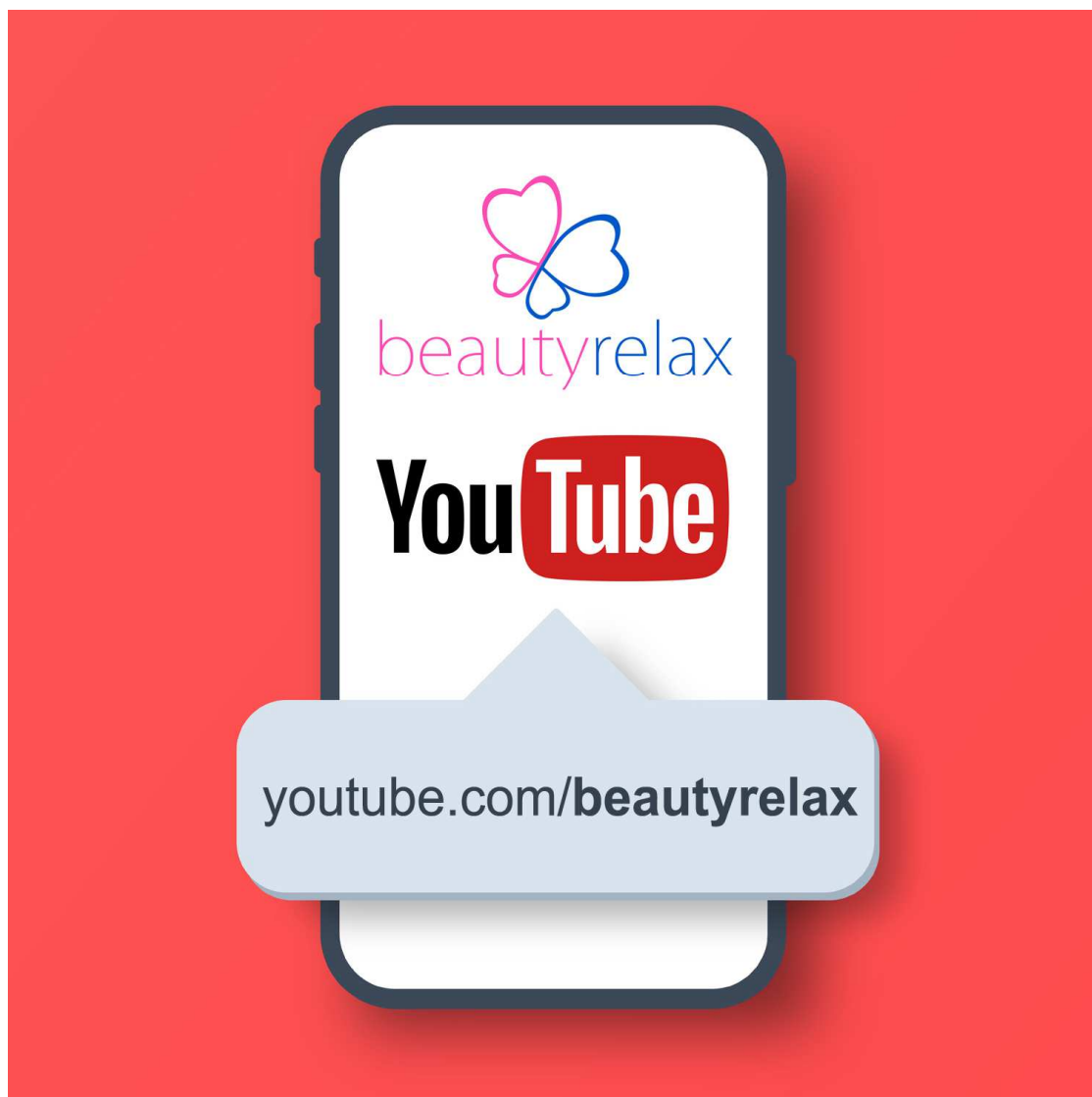
MOŽNOSTI POUŽITÍ PŘÍSTROJE



MOŽNOSTI POUŽITÍ PŘÍSTROJE



BEAUTYRELAX VIDEA NA YOUTUBE



POPIS PŘÍSTROJE



PROTISKLUZOVÁ
RUKOJEŤ

NASTAVENÍ
RYCHLOSTI



VELKÉ
KONTAKTNÍ BODY



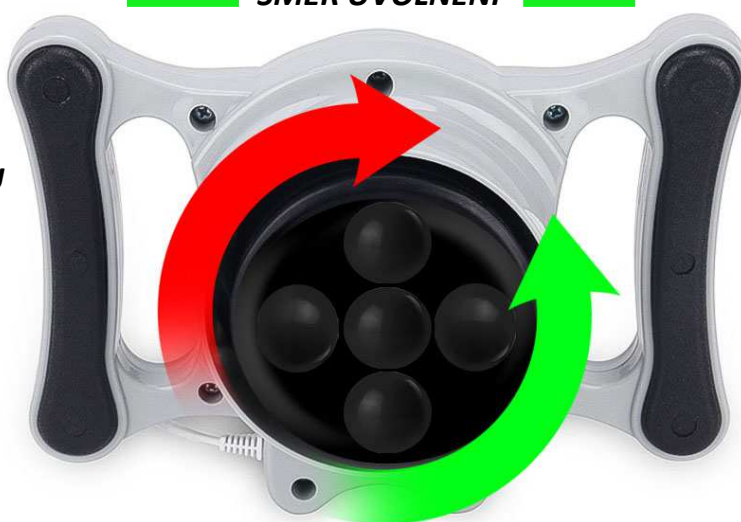
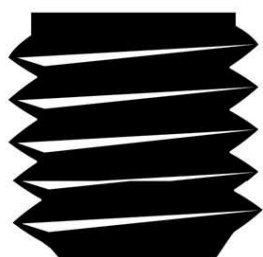
STŘEDNÍ
KONTAKTNÍ BODY



JEMNÉ
KONTAKTNÍ BODY

SMĚR UTAŽENÍ
SMĚR UVOLNĚNÍ

**APLIKAČNÍ HLAVICE
SE UPEVŇUJE K PŘÍSTROJI
POMOCÍ ŠROUBOVÉHO ZÁVITU**



POUŽITÍ PŘÍSTROJE

1. Použijte aplikační hlavici dle účelu použití. Hlavici vyměňujte vždy, když je přístroj vypnutý. **Hlavice je uchycena pomocí závitu. Hlavici tedy klasicky vyšroubujte (směrem doleva) pro odstranění. Pro instalaci hlavice aplikátor zašroubujte ve směru pohybu hodinových ručiček (doprava).**
2. Připojte přístroj pomocí kabelu k elektrické zásuvce.
3. Přístroj používejte na místě s ohledem na vzdálenost elektrické zásuvky. V průběhu použití přístroje by neměl být kabel extrémně napnutý. Mohlo by dojít k jeho vytržení. Pokud to situace vyžaduje, použijte prodlužovací kabel.
4. Aplikujte na pokožku masážní olej, krém nebo gel. Výrazně tím usnadníte pohyb aplikační po pleti.
5. Pomocí otočného kolečka na přístroji nastavte rychlost oscilací.
6. Použití přístroje musí být uživateli příjemné a musí se cítit komfortně. Podle toho je třeba upravit sílu tlaku, kterým se působí na tělo.
7. Vždy je dobré začínat na nižším výkonu oscilace. Rychlost oscilací je možné přidávat postupně s plynulým dávkováním.
8. Po použití přístroje může pleť zarudnout. Jde o přirozený projev působením oscilací masážního mechanismu. Čím je v průběhu ošetření použita větší rychlost a tlak, tím je zásah na tělo intenzivnější a může se to projevit zarudnutím pleti na větší ploše. Intenzitu masáže si také můžete snadno regulovat tlakem přístroje na pleť pomocí rukou.
9. Aplikační hlavice přístroje pravidelně čistěte. Nepoužívejte žádné agresivní čisticí prostředky. Přístroj není vodotěsný. Žádnou část přístroje nevystavujte proudu tekoucí vody.
10. Pokud je přístroj sdílen mezi více uživateli, aplikační hlavici pravidelně dezinfikujte roztokem na alkoholové bázi. Zabráníte tak šíření bakterií.
11. Po použití vždy odpojte přístroj ze zásuvky.



LIKVIDACE POUŽITÝCH ELEKTRO ZAŘÍZENÍ



Tento symbol na produktech nebo v průvodních dokumentech znamená, že použité elektrické a elektronické výrobky nesmí být přidány do běžného komunálního odpadu. Ke správné likvidaci, obnově a recyklaci předejte tyto výrobky na určená sběrná místa. Alternativně v některých zemích Evropské unie nebo jiných evropských zemích můžete vrátit své výrobky místnímu prodejci při koupi ekvivalentního nového produktu. Správnou likvidací tohoto produktu pomůžete zachovat cenné přírodní zdroje a napomáháte prevenci potenciálních negativních dopadů na životní prostředí a lidské zdraví, což by mohly být důsledky nesprávné likvidace odpadů. Další podrobnosti si vyžádejte od místního úřadu nebo nejbližšího sběrného místa. Tento symbol je platný v Evropské unii. Chcete-li tento výrobek zlikvidovat, vyžádejte si potřebné informace o správném způsobu likvidace od místních úřadů nebo od svého prodejce.

CERTIFIKACE



Výrobek je schválen k použití v zemích Evropské unie a je opatřen značkou CE. Prohlášení o shodě a veškerá dokumentace je k dispozici u dovozce.

DOVOZCE

SANTADRIA s.r.o., Mojmírovo nám. 75/2 Brno, 612 00
IČO: 29195454 | DIČ: CZ29195454

V případě jakýchkoliv dotazů týkající se produktu, neváhejte se na nás obrátit:
Email: mh@santadria.cz Tel: 737196160

Tiskové chyby, vlastnosti a změny technických parametrů vyhrazeny.

ES PROHLÁŠENÍ O SHODĚ

Níže podepsaný, reprezentující firmu

SANTADRIA s.r.o.

Mojmírovo nám. 75/2, Brno 612 00, IČ: 29195454

tímto prohlašuje z pozice dovozce do zemí EU, že níže uvedený výrobek s obchodním názvem

Masážní přístroj na celulitidu Oscilmax GS Tripple

uvedený na trh pod modelovým označením: **BR-2930**

EAN: **8594166122055**

spadající do skupiny produktů obchodní značky **BeautyRelax**

je **ve shodě** s následujícími evropskými normami:

EN 60335-1:2012+A11:2014

EN 60335-2-23: 2003+A1: 2008+A11: 2010+A2: 2015EN 62233:2008

Na základě splnění těchto směrnic byl produkt označen značkou CE.

Produkt je zároveň v souladu z RoHS směrnici číslo 2002/95/EC(RoHS). Veškeré materiály jsou zdravotně nezávadné. Neobsahují žádné těžké kovy, např. kadmium a další toxické látky.

Pro bezpečné používání je nezbytné striktně postupovat dle pokynů uvedených v návodu k obsluze, který je součástí balení.



Martin Hrbek, jednatel

Místo vydání: Brno Dne: 15.1.2023