

NÁVOD K OBSLUZE

Elektronická řasenka
BeautyRelax BR-1460

BRUSH&GO



1 snadná kontrola teploty

aplikátor udrží konstantní teplotu
ochrana proti popálení nebo spálení řas
vysoce bezpečné pro oči



2 rychlé přehřátí aplikátoru

během 8 až 10 sekund
je dosaženo nastavené teploty



3 4 teplotní úrovně

rychlé přepínání mezi teplotními stupni



4 digitální displej

zobrazení teploty aplikátoru
a stavu nabití baterie



Vážený zákazníku, děkujeme vám za projevenou důvěru při koupi našeho produktu. Před prvním použitím prosím pečlivě přečtěte všechny podrobné informace uvedené v návodu k použití. Zvýšenou pozornost věnujte zejména bezpečnostním upozorněním. Přístroj používejte přesně podle uvedených pokynů. Všechny tyto kroky přispějí k maximálnímu využití všech funkcí přístroje. V tomto návodu se vám pokusíme co nejlépe přiblížit používané technologie a způsob, jak přístroj co nejlépe používat.

Pokud během prostudování návodu narazíte na jakékoliv nejasnosti, neváhejte nás kontaktovat na emailové adrese: mh@santadria.cz

Návod k použití si pečlivě uschovejte pro případné pozdější nahlédnutí.

UPOZORNĚNÍ

- Před prvním uvedením do provozu si přečtěte tento návod k obsluze, prohlédněte veškerá vyobrazení a návod si uschovejte pro případnou pozdější potřebu.
- Přístroj je primárně určen pro vaši osobní potřebu. Nesdílejte jej s rodinnými příslušníky nebo přáteli. Pokud přístroj používá více osob, je třeba věnovat zvýšenou pozornost zásadám hygieny.
- Pokud se přístroj poškodil, nepracuje správně nebo spadl do vody, nikdy ho neuvádějte do provozu.
- Pokud je přístroj rozbítý, nedotýkejte se vnitřních částí, aby nedošlo k úrazu elektrickým proudem.
- Pokud spadne přístroj na zem, může být poškozen. V tomto případě přístroj dále nepoužívejte a kontaktujte servisní oddělení prodejce.
- Přístroj nepoužívejte v blízkosti vody nebo v místech se zvýšenou vlhkostí (vana, sprcha, bazén, atd.).
- Přístroj není omyvatelný. Nesmí být ponořeno do vody nebo pod proud tekoucí vody.
- Přístroj nenechávejte bez dozoru. Po každém použití přístroj vždy důsledně vypněte.
- Pokud byl přístroj přenesen z velmi chladného do velmi teplého prostředí, před jeho použitím vyčkejte alespoň 3 hodiny.
- Přístroj není určen pro používání dětmi a těmi osobami, jejichž fyzická nebo duševní kondice neumožňuje bezpečné používání spotřebiče.
- Přístroj nepokládejte ani nepoužívejte na horkých tepelných zdrojích (radiátor, kamna, oheň, atd.)
- Přístroj se nepokoušejte sami rozmontovat nebo opravovat.
- Přístroj skladujte v suchém prostředí. Snažte se, aby byl chráněn před působením prachu.
- Přístroj nevystavujte přímému slunečnímu záření.
- Distributor neručí za škody, které byly způsobeny nesprávným používáním v rozporu s pokyny v tomto návodu k použití. Není odpovědný za následky, které byly způsobeny nedodržením bezpečnostních upozornění.
- Za případné škody na zdraví či majetku při jiném způsobu používání nese distributor odpovědnost.



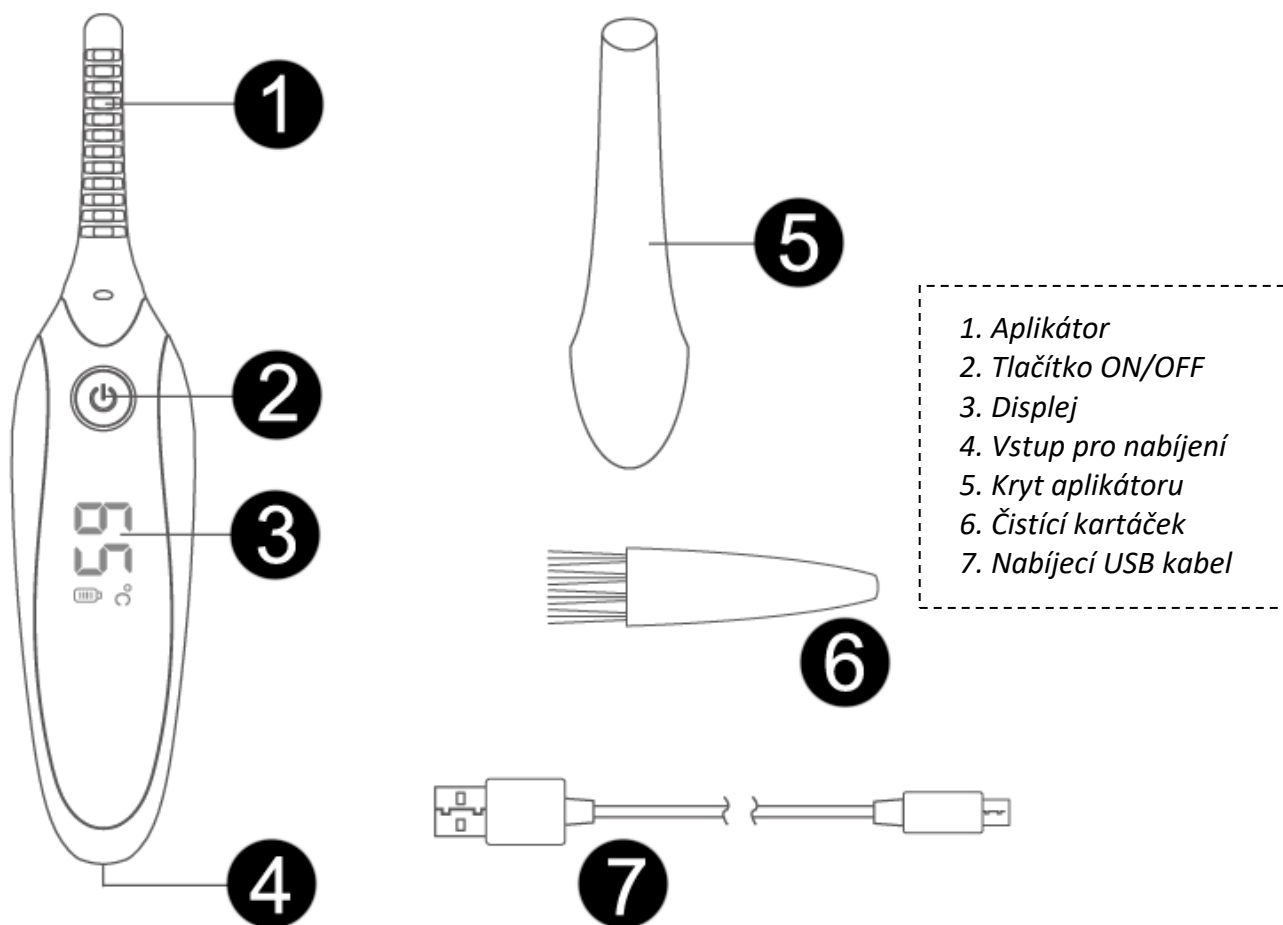
ÚČEL POUŽITÍ

Elektronická řasenka BeautyRelax Brush&Go je praktická pomůcka, se kterou pozvednete vaše řasy do jiné dimenze! Silnější a dlouhotrvající vytvarování řas. Speciální zakřivení kartáčku pro snadné použití. Zabudovaná nabíjecí baterie. Nabíjení pomocí USB kabelu. Zahřání během několika sekund.



Pro tvarování řas se po dlouhá léta používala klasická kovová pinzeta. Elektronická řasenka BeautyRelax Brush&Go ji překoná ve všech směrech. Inovativní pomůcka pro rychlé a přesné tvarování jako profesionál. Princip použití spočívá v tenkém topném vláknu, která je umístěna uvnitř aplikátoru. Aplikátor má speciální tvar, aby maximálně kopíroval tvar vašich řas. Stačí nastavit požadovanou teplotu a elektronická řasenka je připravena k použití. Inteligentní technické řešení, které umožňuje rychlé dosažení nastavené teploty a její následné udržení. Díky kompaktním rozměrům se vejde do klasické tašky s kosmetickými přípravky. Ohromte vaše okolí vždy skvěle upravenými řasami!

OBSAH BALENÍ



PŘEDNASTAVENÉ TEPLOTNÍ STUPEŇ

Před použitím vždy ověřte, zda je baterie dostatečně nabitá. Jakmile je baterie pomocí USB kabelu plně nabitá, stiskněte tlačítko ON/OFF pro zapnutí přístroje. Tlačítko ON/OFF funguje následujícím způsobem:

1. Nejprve dlouhým stiskem tlačítka ON/OFF přístroj zapnete a aktivujete první teplotní stupeň. Teplota je přednastavena na 65°C a displej zobrazuje 65°C.
2. Druhým stisknutím tlačítka ON/OFF aktivujete druhý teplotní stupeň. Teplota je přednastavena na 75°C a displej zobrazuje 75°C.
3. Třetím stisknutím tlačítka ON/OFF aktivujete třetí teplotní stupeň. Teplota je přednastavena na 85°C a displej zobrazuje 85°C.
4. Čtvrtým stisknutím tlačítka ON/OFF aktivujete čtvrtý teplotní stupeň. Teplota je přednastavena na 95°C a displej zobrazuje 95°C.
5. Pátým stisknutím tlačítka ON/OFF přístroj vypnete. Pro další použití přístroje opakujte proces od kroku 1.
6. Přístroj můžete kdykoliv vypnout dlouhým stisknutím tlačítka ON/OFF.

Poznámky

- Bez ohledu na přednastavený teplotní stupeň, displej zobrazí rozsvícenou hodnotu teploty °C, jakmile je proces přehřívání dokončen.
- Skutečná teplota aplikátoru může mít ve srovnání s nastavenou teplotou mírnou odchylku v závislosti na teplotě prostředí, ve kterém přístroj používáte.
- Pokud přístroj nepoužíváte, vypne se automaticky po uplynutí 5 minut.
- Přístroj nezapínejte v průběhu nabíjení.



POUŽITÍ PŘÍSTROJE



1. Před použitím přístroje použijte vaši oblíbenou řasenku.



2. Odstraňte z aplikátoru kryt. Pomocí tlačítka ON/OFF přístroj zapněte a nastavte si požadovaný teplotní stupeň. Jakmile aplikátor dosáhne přednastavené teploty a režim přehřátí je dokončen, zvýrazní se symbol °C.



3. Přiložte aplikátor přístroje ke kořenu řas a přidržte v délce alespoň 15 sekund. Takto řasy tvarujte. Po uplynutí 15 sekund posuňte kartáček od kořene řasy směrem ke konečkům. Tento proces opakujte, dokud nedocílíte požadovaného výsledku.



4. Po skončení aplikace vypněte přístroj dlouhým stiskem tlačítka ON/OFF. Aplikáční hlavici nechte několik minut vychladnout. Poté pomocí suchého hadříku očistěte. Aplikátor neponořujte do vody nebo pod tekoucí proud vody. Pro očištění nečistot použijte přiložený kartáček. Po dokončení čištění nasadte na aplikátor kryt.

Jakmile je baterie vybita, symbol baterie začne blikat. Pro nabíjení používejte výhradně USB kabel, který je součástí balení. Jeden konec připojte do zdířky na spodní straně přístroje. Druhý konec kabelu připojte do USB portu notebooku nebo počítače. V průběhu nabíjení symbol baterie na přístroji bliká. Jakmile je baterie nabita, blikat přestane.

LIKVIDACE POUŽITÝCH ELEKTRICKÝCH ZAŘÍZENÍ



Tento symbol na produktech nebo v průvodních dokumentech znamená, že použité elektrické a elektronické výrobky nesmí být přidány do běžného komunálního odpadu. Ke správné likvidaci, obnově a recyklaci předejte tyto výrobky na určená sběrná místa. Alternativně v některých zemích Evropské unie nebo jiných evropských zemích můžete vrátit své výrobky místnímu prodejci při koupi ekvivalentního nového produktu. Správnou likvidací tohoto produktu pomůžete zachovat cenné přírodní zdroje a napomáháte prevenci potenciálních negativních dopadů na životní prostředí a lidské zdraví, což by mohly být důsledky nesprávné likvidace odpadů. Další podrobnosti si vyžádejte od místního úřadu nebo nejbližšího sběrného místa. Tento symbol je platný v Evropské unii. Chcete-li tento výrobek zlikvidovat, vyžádejte si potřebné informace o správném způsobu likvidace od místních úřadů nebo od svého prodejce.

CERTIFIKACE



Výrobek je schválen k použití v zemích Evropské unie a je opatřen značkou CE. Prohlášení o shodě a veškerá dokumentace je k dispozici u dovozce.

DOVOZCE

SANTADRIA s.r.o., Mojmírovo nám. 75/2 Brno, 612 00
IČO: 29195454 | DIČ: CZ29195454

V případě jakýchkoliv dotazů týkající se produktu, neváhejte se na nás obrátit:
Email: mh@santadria.cz



Tiskové chyby, vlastnosti a změny technických parametrů vyhrazeny.

ES PROHLÁŠENÍ O SHODĚ

Níže podepsaný, reprezentující firmu

SANTADRIA s.r.o.

Mojmírovo nám. 75/2, Brno 612 00, IČ: 29195454

tímto prohlašuje z pozice dovozce do zemí EU, že níže uvedený výrobek s obchodním názvem

Elektronická řasenka BeautyRelax BRUSH&GO

uvedený na trh pod modelovým označením: **BR-1460**

EAN: **8594166116887**

spadající do skupiny produktů obchodní značky **BeautyRelax BRUSH&GO**

je **ve shodě** s následujícími evropskými normami:

IEC 62321-3-1:2013

IEC 62321-4:2013+AMD1:2017

IEC 62321-5:2013

IEC 62321-6:2015

IEC 62321-7-1:2015

IEC 62321-7-2:2017

IEC 62321-8:2017

Podrobnosti jsou uvedeny v test reportu číslo: TCT190613C006

Přístroj není zdravotnický prostředek.

Na základě splnění těchto směrnic byl produkt označen značkou CE.

Produkt je zároveň v souladu z RoHS směrnicí číslo 2002/95/EC(RoHS). Veškeré materiály jsou zdravotně nezávadné. Neobsahují žádné těžké kovy, např. kadmium a další toxické látky.

Pro bezpečné používání je nezbytné striktně postupovat dle pokynů uvedených v návodu k obsluze, který je součástí balení.



Martin Hrbek, jednatel

Místo vydání: Brno Dne: 20.6.2020