

# NÁVOD K OBSLUZE

Elektronická řasenka  
**BeautyRelax BR-2570**

## BRUSH&GO RAINBOW



## OBSAH:

UPOZORNĚNÍ	3
ÚČEL POUŽITÍ	4
VLASTNOSTI & SPECIFIKACE	5
TECHNICKÉ PARAMETRY	5
POPIS PŘÍSTROJE	6
POUŽITÍ PŘÍSTROJE	9
LIKVIDACE POUŽITÝCH ELEKTRICKÝCH ZAŘÍZENÍ	11
CERTIFIKACE	11
DOVOZCE	11
ES PROHLÁŠENÍ O SHODĚ	12

Vážený zákazníku, děkujeme vám za projevenou důvěru při koupi našeho produktu. Před prvním použitím prosím pečlivě přečtěte všechny podrobné informace uvedené v návodu k použití. Zvýšenou pozornost věnujte zejména bezpečnostním upozorněním. Přístroj používejte přesně podle uvedených pokynů. Všechny tyto kroky přispějí k maximálnímu využití všech funkcí přístroje. V tomto návodu se vám pokusíme co nejlépe přiblížit používané technologie a způsob, jak přístroj co nejlépe používat.

Pokud během prostudování návodu narazíte na jakékoliv nejasnosti, neváhejte nás kontaktovat na emailové adrese: mh@santadria.cz

**Návod k použití si pečlivě uschovejte pro případné pozdější nahlédnutí.**

## UPOZORNĚNÍ

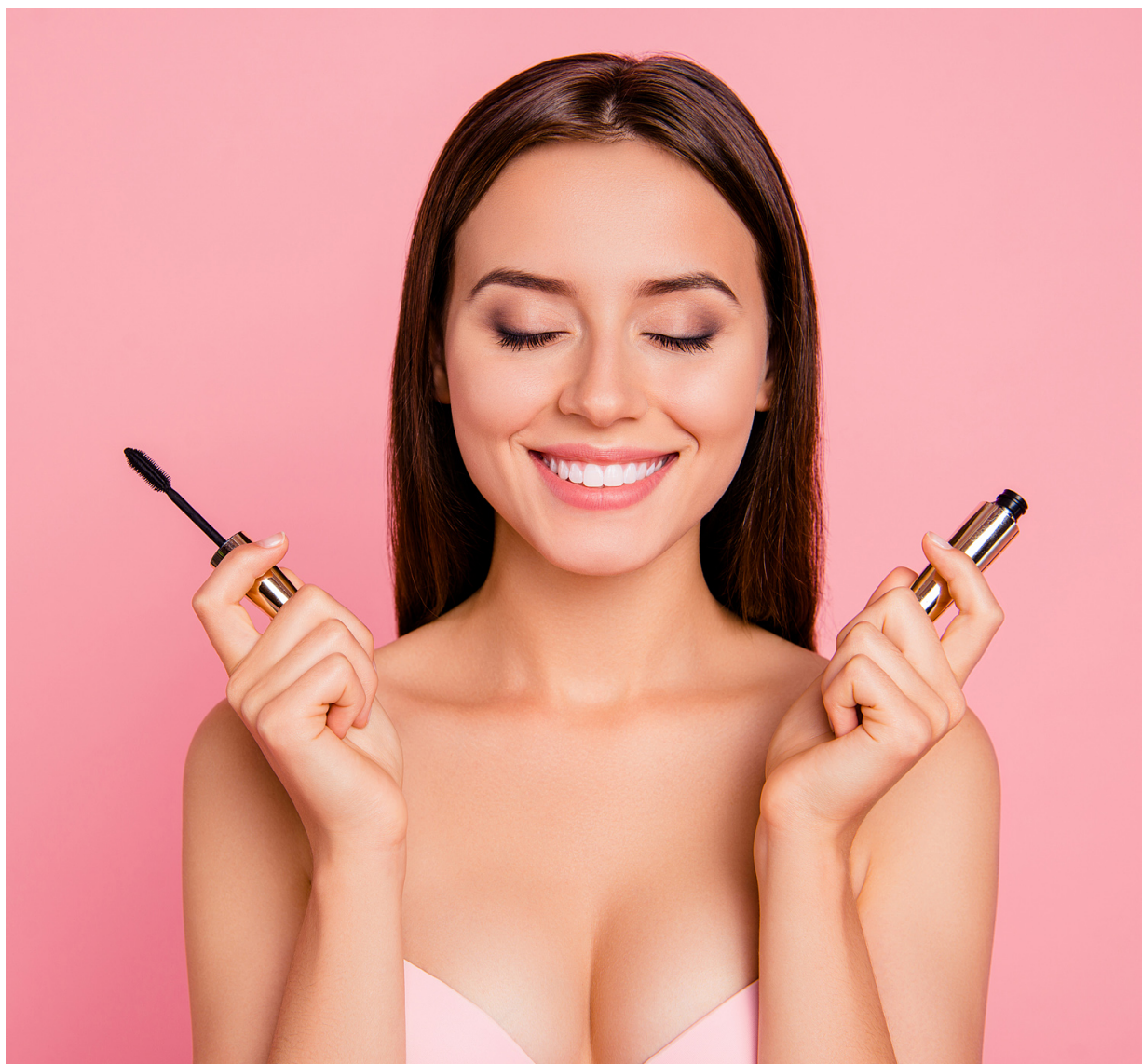
- Před prvním uvedením do provozu si přečtěte tento návod k obsluze, prohlédněte veškerá vyobrazení a návod si uschovejte pro případnou pozdější potřebu.
- Přístroj je primárně určen pro vaši osobní potřebu. Nesdílejte jej s rodinnými příslušníky nebo přáteli. Pokud přístroj používá více osob, je třeba věnovat zvýšenou pozornost zásadám hygieny.
- Pokud se přístroj poškodil, nepracuje správně nebo spadl do vody, nikdy ho neuvádějte do provozu.
- Pokud je přístroj rozbítý, nedotýkejte se vnitřních částí, aby nedošlo k úrazu elektrickým proudem.
- Pokud spadne přístroj na zem, může být poškozen. V tomto případě přístroj dále nepoužívejte a kontaktujte servisní oddělení prodejce.
- Přístroj nepoužívejte v blízkosti vody nebo v místech se zvýšenou vlhkostí (vana, sprcha, bazén, atd.).
- Přístroj není omyvatelný. Nesmí být ponořeno do vody nebo pod proud tekoucí vody.
- Přístroj nenechávejte bez dozoru. Po každém použití přístroj vždy důsledně vypněte.
- Pokud byl přístroj přenesen z velmi chladného do velmi teplého prostředí, před jeho použitím vyčkejte alespoň 3 hodiny.
- Přístroj není určen pro používání dětmi a těmi osobami, jejichž fyzická nebo duševní kondice neumožňuje bezpečné používání spotřebiče.
- Přístroj nepokládejte ani nepoužívejte na horkých tepelných zdrojích (radiátor, kamna, oheň, atd.)
- Přístroj se nepokoušejte sami rozmontovat nebo opravovat.
- Přístroj skladujte v suchém prostředí. Snažte se, aby byl chráněn před působením prachu.
- Přístroj nevystavujte přímému slunečnímu záření.
- Distributor neručí za škody, které byly způsobeny nesprávným používáním v rozporu s pokyny v tomto návodu k použití. Není odpovědný za následky, které byly způsobeny nedodržením bezpečnostních upozornění.
- Za případné škody na zdraví či majetku při jiném způsobu používání nese distributor odpovědnost.



## ÚČEL POUŽITÍ

Elektronická řasenka BeautyRelax je praktická pomůcka, se kterou pozvednete vaše řasy do jiné dimenze! Silnější a dlouhotrvající vytvarování řas. Speciální tvar kartáčku pro snadné použití. Zabudovaná nabíjecí baterie. Nabíjení pomocí USB kabelu. Zahřání během několika sekund.

Pro tvarování řas se po dlouhá léta používala klasická kovová pinzeta. Elektronická řasenka BeautyRelax ji překoná ve všech směrech. Inovativní pomůcka pro rychlé a přesné tvarování jako profesionál. Princip použití spočívá v tenkém topném vláknu, která je umístěna uvnitř aplikátoru. Aplikátor má speciální tvar, aby maximálně kopíroval tvar vašich řas. Stačí stisknout tlačítko a elektronická řasenka je připravena k použití. Inteligentní technické řešení, které umožňuje rychlé dosažení nastavené teploty a její následné udržení. Díky kompaktním rozměrům se vejde do klasické tašky s kosmetickými přípravky. Ohromte vaše okolí vždy skvěle upravenými řasami!



## VLASTNOSTI & SPECIFIKACE

- Pro tvarování řas se po dlouhá léta používala klasická kovová pinzeta
- Elektronická řasenka BeautyRelax ji překoná ve všech směrech
- Inovativní pomůcka pro rychlé a přesné tvarování jako profesionál
- Princip použití spočívá v tenkém topném vláknu, která je umístěna uvnitř aplikátoru
- Aplikátor má speciální tvar, aby maximálně kopíroval tvar vašich řas
- Stačí nastavit požadovanou teplotu a elektronická řasenka je připravena k použití
- Díky kompaktním rozměrům se vejde do klasické tašky s kosmetickými přípravky
- Ohromte vaše okolí vždy skvěle upravenými řasami
- Speciálně zakřivený aplikátor
- Možnost nastavení požadované teploty
- Ovládání pomocí jednoho tlačítka
- Čas pro dosažení nastavení teploty: 8 až 10 sekund
- Ergonomický tvar pro snadné použití

## TECHNICKÉ PARAMETRY

- Výkon: 2,5W
- Nabíjecí napětí: DC 5V
- Provozní napětí: DC 3,7V
- Životnost baterie: až 40 minut
- Délka nabíjení: 1 až 2 hodiny (v závislosti na kondici baterie)
- Rozměry: 14x2x2cm
- Hmotnost: 32g



## POPIS PŘÍSTROJE





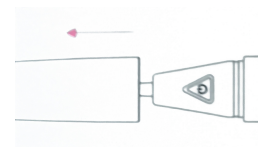




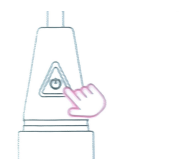
## POUŽITÍ PŘÍSTROJE

Před použitím vždy ověřte, zda je baterie dostatečně nabitá. Jakmile je baterie pomocí USB kabelu plně nabitá, stiskněte tlačítko **ON/OFF** v délce 1 sekundy pro zapnutí přístroje. Použití přístroje funguje následujícím způsobem:

1. Odstraňte kryt přístroje.



2. Stiskněte tlačítko **ON/OFF** v délce 1 sekundy.

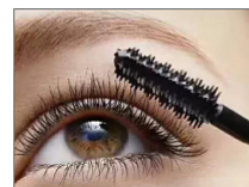


3. Světelný indikátor kolem tlačítka **ON/OFF** začne blikat. Jakmile blikání ustane, aplikátor je připraven k použití.

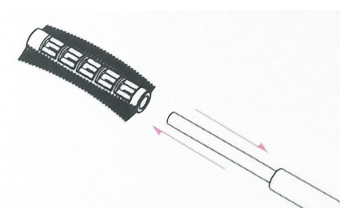


4. Délka předehřátí záleží výrazně na okolní teplotě.

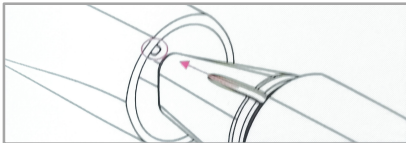
5. Na řasy použijte klasickou řasenku, kterou běžně používáte.



6. Na tepelnou aplikační hlavici nasadte vybraný aplikátor.



7. Přiložte aplikátor přístroje ke kořenu řas a přidržte v délce alespoň 15 sekund. Takto řasy tvarujte. Po uplynutí 15 sekund posuňte kartáček od kořene řasy směrem ke konečkům. Tento proces opakujte, dokud nedocílíte požadovaného výsledku.

8. Po skončení použití přístroje stiskněte dlouze tlačítko **ON/OFF**. Přístroj se vypne. Přístroj má nastavený časovač v délce 5 minut. Poté se přístroj automaticky vypne. Pokud se rozhodnete přístroj nadále používat, přístroj znovu zapněte.
9. Aplikační hlavici nechte několik minut vychladnout. Poté pomocí suchého hadříku očistěte. Aplikátor neponořujte do vody nebo pod tekoucí proud vody. Po dokončení čištění nasadte na aplikátor kryt - viz.obrázek.
10. Kartáček můžete snadno odstranit od aplikační hlavice.
11. Jakmile má baterie nízkou úroveň energie, světelný indikátor začne blikat 10 krát a poté se přístroj vypne.
12. V průběhu nabíjení baterie bliká červená světelná signalizace. Pro nabíjení používejte výhradně USB kabel, který je součástí balení. Jeden konec připojte do zdířky na spodní straně přístroje. Druhý konec kabelu připojte do USB portu notebooku nebo počítače. V průběhu nabíjení přístroj nepoužívejte. Jakmile je baterie nabitá, USB kabel odpojte od přístroje.

**Upozornění:** Nabíjecí kabel nepřipojujte k síťovému adaptéru 220V. Mohlo by dojít k poškození baterie a ztrátě záruky. Jako zdroj energie využijte pouze USB port počítače nebo notebooku.



## LIKVIDACE POUŽITÝCH ELEKTRICKÝCH ZAŘÍZENÍ



Tento symbol na produktech nebo v průvodních dokumentech znamená, že použité elektrické a elektronické výrobky nesmí být přidány do běžného komunálního odpadu. Ke správné likvidaci, obnově a recyklaci předejte tyto výrobky na určená sběrná místa. Alternativně v některých zemích Evropské unie nebo jiných evropských zemích můžete vrátit své výrobky místnímu prodejci při koupi ekvivalentního nového produktu. Správnou likvidací tohoto produktu pomůžete zachovat cenné přírodní zdroje a napomáháte prevenci potenciálních negativních dopadů na životní prostředí a lidské zdraví, což by mohly být důsledky nesprávné likvidace odpadů. Další podrobnosti si vyžádejte od místního úřadu nebo nejbližšího sběrného místa. Tento symbol je platný v Evropské unii. Chcete-li tento výrobek zlikvidovat, vyžádejte si potřebné informace o správném způsobu likvidace od místních úřadů nebo od svého prodejce.

## CERTIFIKACE

**CE** Výrobek je schválen k použití v zemích Evropské unie a je opatřen značkou CE. Prohlášení o shodě a veškerá dokumentace je k dispozici u dovozce.

## DOVOZCE

**SANTADRIA s.r.o.**, Mojmírovo nám. 75/2 Brno, 612 00  
IČO: 29195454 | DIČ: CZ29195454

V případě jakýchkoliv dotazů týkající se produktu, neváhejte se na nás obrátit:  
Email: [mh@santadria.cz](mailto:mh@santadria.cz)

**Tiskové chyby, vlastnosti a změny technických parametrů vyhrazeny.**

# ES PROHLÁŠENÍ O SHODĚ

Níže podepsaný, reprezentující firmu

**SANTADRIA s.r.o.**

Mojmírovo nám. 75/2, Brno 612 00, IČ: 29195454

tímto prohlašuje z pozice dovozce do zemí EU, že níže uvedený výrobek s obchodním názvem

**Elektronická řasenka**

**BeautyRelax BRUSH&GO RAINBOW**

uvedený na trh pod modelovým označením: **BR-1460**

EAN: **8594166119444**

spadající do skupiny produktů obchodní značky **BeautyRelax BRUSH&GO**

je **ve shodě** s následujícími evropskými normami:

**IEC 62321-3-1:2013 IEC 62321-4:2013+AMD1:2017**

**IEC 62321-5:2013 IEC 62321-6:2015**

**IEC 62321-7-1:2015 IEC 62321-7-2:2017**

**IEC 62321-8:2017**

**Přístroj není zdravotnický prostředek.**

**Na základě splnění těchto směrnic byl produkt označen značkou CE.**

Produkt je zároveň v souladu z RoHS směrnici číslo 2002/95/EC(RoHS). Veškeré materiály jsou zdravotně nezávadné. Neobsahují žádné těžké kovy, např. kadmium a další toxické látky.

Pro bezpečné používání je nezbytné striktně postupovat dle pokynů uvedených v návodu k obsluze, který je součástí balení.



Martin Hrbek, jednatel

Místo vydání: Brno Dne: 20.6.2022