

# NÁVOD K OBSLUZE

Diamantová mikrodermabraze  
Peelmax Professional **BR-2200**

*limitovaná edice Beautyrelax leioung white pearl*





## OBSAH:

BEZPEČNOSTNÍ UPOZORNĚNÍ	4
ÚVODEM	5
SPECIFIKACE	5
OBSAH BALENÍ	6
KLÍČOVÉ VLASTNOSTI PRODUKTU	6
POUŽITÁ TECHNOLOGIE ABRAZE PLETI	7
ÚČINKY PŮSOBENÍ ABRAZE PLETI	10
POPIS PŘÍSTROJE	11
ROZMĚRY PŘÍSTROJE	12
VYMĚNITELNÉ APLIKÁTORY	13
NASTAVENÍ VÝKONU NASÁVÁNÍ	13
NEŽ ZAČNTE PŘÍSTROJ POUŽÍVAT	14
DOPORUČENÍ PŘED PRVNÍM POUŽITÍM	14
FILTRAČNÍ TAMPÓNKY	15
POSTUP POUŽITÍ	16
METODA OŠETŘENÍ OBLIČEJE A KRKU	17
NABÍJENÍ BATERIE	18
ÚDRŽBA A ČIŠTĚNÍ	18
NEJČASTĚJŠÍ OTÁZKY A ODPOVĚDI	19
TECHNICKÉ PARAMETRY	20
LIKVIDACE POUŽITÝCH ELEKTRONICKÝCH ZAŘÍZENÍ	20
DOVOZCE	20

Vážený zákazníku, děkujeme vám za projevenou důvěru při koupi našeho produktu. Před prvním použitím prosím pečlivě přečtěte všechny podrobné informace uvedené v návodu k použití. Zvýšenou pozornost věnujte zejména bezpečnostním upozorněním. Přístroj používejte přesně podle uvedených pokynů. Všechny tyto kroky přispějí k maximálnímu využití všech funkcí přístroje. V tomto návodu se vám pokusíme co nejlépe přiblížit používané technologie a způsob, jak přístroj co nejlépe používat.

Pokud během prostudování návodu narazíte na jakékoliv nejasnosti, neváhejte nás kontaktovat na emailové adrese: mh@santadria.cz

**Návod k použití si pečlivě uschovejte pro případné pozdější nahlédnutí.**

## **BEZPEČNOSTNÍ UPOZORNĚNÍ**

- Před prvním uvedením do provozu si přečtěte tento návod k obsluze, prohlédněte veškerá vyobrazení a návod si uschovejte pro případnou pozdější potřebu.
- Je-li vaše pokožka postižena závažným kožním onemocněním, přístroj nepoužívejte. První použití poté konzultujte se svým praktickým lékařem.
- Pokud přístroj upadl na zem, poškodil se a nepracuje správně nebo spadl do vody, nikdy ho neuvádějte do provozu.
- Přístroj nepoužívejte v blízkosti vody nebo v místech se zvýšenou vlhkostí.
- Přístroj není určen pro používání dětmi a těmi osobami, jejichž fyzická nebo duševní kondice neumožňuje bezpečné používání spotřebiče.
- Přístroj nepokládejte ani nepoužívejte na horkých tepelných zdrojích (radiátor, kamna, oheň, atd.)
- Přístroj se nepokoušejte sami rozmontovat nebo opravovat.
- Pokud spadne přístroj na zem, může být poškozen. V tomto případě kontaktujte prodejce.
- Jakmile dokončíte nabíjení přístroje, odpojte přístroj z napájecího kabelu.
- Distributor neručí za škody, které způsobilo nesprávné používání. Není odpovědný za následky, které byly způsobeny nedodržením bezpečnostních upozornění.
- Za případné škody na zdraví či majetku při jiném způsobu používání nenese distributor odpovědnost.
- Pokud přístroj používá více osob, je třeba dbát zvýšenou pozornost dezinfekci aplikátorů a pravidelně po každém použití měnit filtrační tampónky.





# ÚVODEM

Diamantová mikrodermabraze BeautyRelax Peelmax Professional je pleťovou rejuvenací, která nastartuje růst nových, zdravých a elastických kožních buněk, odolných vůči vnějším vlivům. Profesionální ošetření jako ze salonu. Vrábí tak biologický čas pokožky zpět a zpomalí její další stárnutí. Diamantová mikrodermabraze si poradí s pigmentovými skvrnami a rozšířenými póry. Příznivě ovlivňuje i jemné vrásky a strie.



## SPECIFIKACE

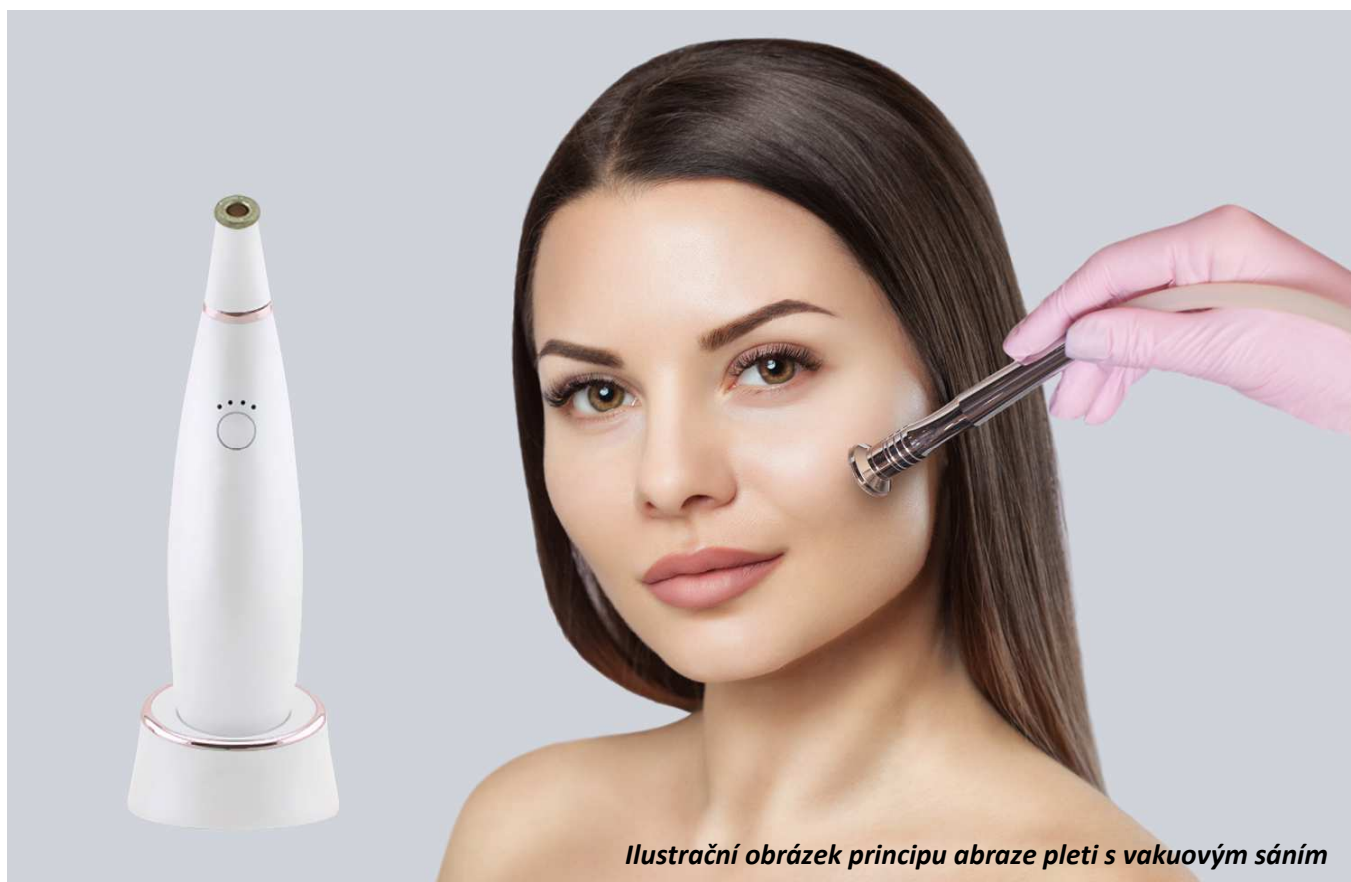
- Ošetření pleti pomocí 4 aplikátorů
- Používání je naprosto bezpečné a bezbolestné.
- Šetrný k pokožce.
- Vhodný pro všechny typy pleti.
- Snadné ovládání pomocí tlačítek na těle přístroje.
- Kompaktní, malý a lehký.
- Bezdrátové používání díky nabíjecí baterii.

## OBSAH BALENÍ

- Přístroj na diamantovou mikrodermabrazii.
- 4 vyměnitelné aplikační hlavice.
- Filtrační tampónky.
- Napájecí USB kabel.
- Nabíjecí adaptér 220V.
- Dobíjecí stanice.
- Návod k obsluze.

## KLÍČOVÉ VLASTNOSTI PRODUKTU

- Zlepšuje prokrvení kůže.
- Stimuluje kolagenní a elastická vlákna.
- Čistí a oživuje pleť.
- Pleť je svěžší, hladší a přirozeně zářivější.
- Pleť je barevně jednotnější.
- Pigmentové skvrnky a póry se výrazně zjemňují.
- Věkový rozsah: 18 až 60 let.
- Oblasti použití: líce, čelo, nos, oblast kolem očí, krk, paže, nohy a břicho.



*Ilustrační obrázek principu abraze pleti s vakuovým sáním*

## **POUŽITÁ TECHNOLOGIE ABRAZE PLETI**

Čistá pleť je základ každé zdravé pleti. Pravidelné hloubkové čištění pleti významně přispívá ke zpomalení stárnutí. Kosmetické přístroje pro abrazi pleti mají speciální aplikační hlavici s hrubým povrchem. Při pohybu po pleti velmi jemně mechanicky obrousí vrchní vrstvičku kůže. Vakuové sání veškeré tyto nečistoty a staré zbytky pleti nasaje. Výsledkem je na dotyk hladká, zdravě vyhlížející pleť. Aplikace je neinvazivní, bezbolestná a bez jakýchkoliv nepříjemných pocitů. Přístroj na diamantovou mikrodermabrazi budete v klidu a pohodě používat doma.

Přístroje na diamantovou dermabrazi působí na pleť současně ve dvou fázích. Odumřelé kožní buňky jsou jemně, ale zároveň účinně obroušeny. Následně je pohltí aplikační hlavice díky vakuovému sání (podobně jako vysavač). Částečky kůže jsou zachyceny pomocí filtračního tampónku. Odumřelá kožní rezidua jsou důkladně odstraněna. Ke komfortu ošetření přispívá možnost nastavení intenzity vakuového sání. Sami si můžete zvolit, jakou silou bude aplikační hlavice nečistoty nasávat.

Jste připravena omezit používání make-upu? Objevte své skutečné já! Přístroj na diamantovou mikrodermabrazi vám přináší ošetření pleti profesionální technologií přímo k vám domů! Aplikace je neinvazivní a zcela bezbolestná. Celková doba ošetření trvá pouhých pár minut!



## Trápí vás některý z těchto problémů?

- Póry kůže jsou hrubější než obvykle.
- Pleť není barevně sjednocená.
- Dochází k výskytu pigmentových skvrnek.
- Pleť není dostatečně pružná.
- Pleť působí unaveným dojmem.

## Pokud je odpověď alespoň v jednom případě ano diamantová mikrodermabrazie nabízí řešení!

Stres, nesprávný spánkový režim, nevyvážená strava, držení neustálých diet, působení nečistot v ovzduší. Jedny z mnoha faktorů, které mají nezanedbatelný vliv na tvorbu akné, vrásek, výskyt pigmentových skvrn a celkovou ztrátu pružnosti pleti. Zdroj celé řady kožních problémů lze nalézt v nedostatečné péči o pleť v období dospívání a období kolem dvacátého roku života. Nic však není ztraceno! Diamantová mikrodermabrazie je účinným nástrojem, který působení negativních vlivů na pleť výrazně eliminuje. Hýčkejte svoji pleť jako v profesionální estetické klinice!

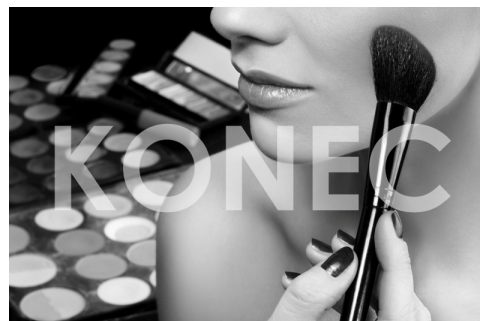


## Zpětná vazba uživatelů na dotaz, jaký měli pocit při krátkodobém používání diamantové mikrodermabrazie:

- 93% žen pociťují hladší pokožku
- 93% žen pociťuje zpevnění kůže
- 89% žen pociťuje zvýšení elasticity kůže
- 91% žen pociťuje celkově mladistvější vzhled kůže

## Skoncovat s make-upem není sen!

Nová přístrojová metoda diamantové mikrodermabrazie pracuje na principu velmi jemného mechanického peelingu aplikačními koncovkami pokrytými diamantovou drtí různé hrubosti, které obušují vrchní vrstvičku kůže, čistí a oživují ji. Zlepšuje se prokrvení kůže, dochází ke stimulaci kolagenních a elastických vláken. Výsledkem je hladší, svěžší pleť, lepší tonus (pleť je barevně jednotnější), povrchové pigmentové skvrnky a póry se výrazně zjemňují.





Vakuové sání umožňuje správný kontakt s kůží a odsátí reziduí kožních buněk. Výrazně se zlepšuje účinnost kombinovaných ošetření - v kůži nezůstávají žádné zbytky cizorodého materiálu krystalů. Kůže je v přirozeném, nekontaminovaném stavu a je schopna mnohem lépe reagovat na další ošetření, která mohou bezprostředně následovat. Účinnost pronikání aktivních složek z kosmetických přípravků se také zvyšuje.

Diamantová mikrodermabraze si poradí s pigmentovými skvrnami a rozšířenými póry. Zjemní jizvy hypertrofické, po akné či neštovicích. Příznivě ovlivňuje i jemné vrásky a strie.

Diamantová mikrodermabraze je pleťovou rejuvenací, která nastartuje růst nových, zdravých a elastických kožních buněk, odolných vůči vnějším vlivům. Vráť tak biologický čas pokožky zpět a zpomalí její další stárnutí.

Aplikace je neinvazivní a patří do kategorie aplikací "na polední pracovní pauzu". Celková doba ošetření trvá pouhých pár minut!



*Ilustrační obrázek principu abraze pleti s vakuovým sáním*

# ÚČINKY PŮSOBNÍ ABRAZE PLETI

**Uvolnění kožních pórů**



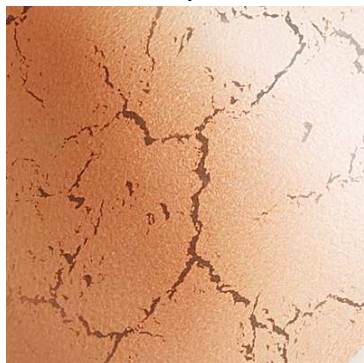
**Potlačení akné a akné pleti**



**Podpora krevního oběhu**



**Odstranění odumřelých buněk a nečistot**



**Vyrovnění barevného tonusu pleti**



**Zvýšení elasticity pleti**



**Mechanická masáž pokožky**



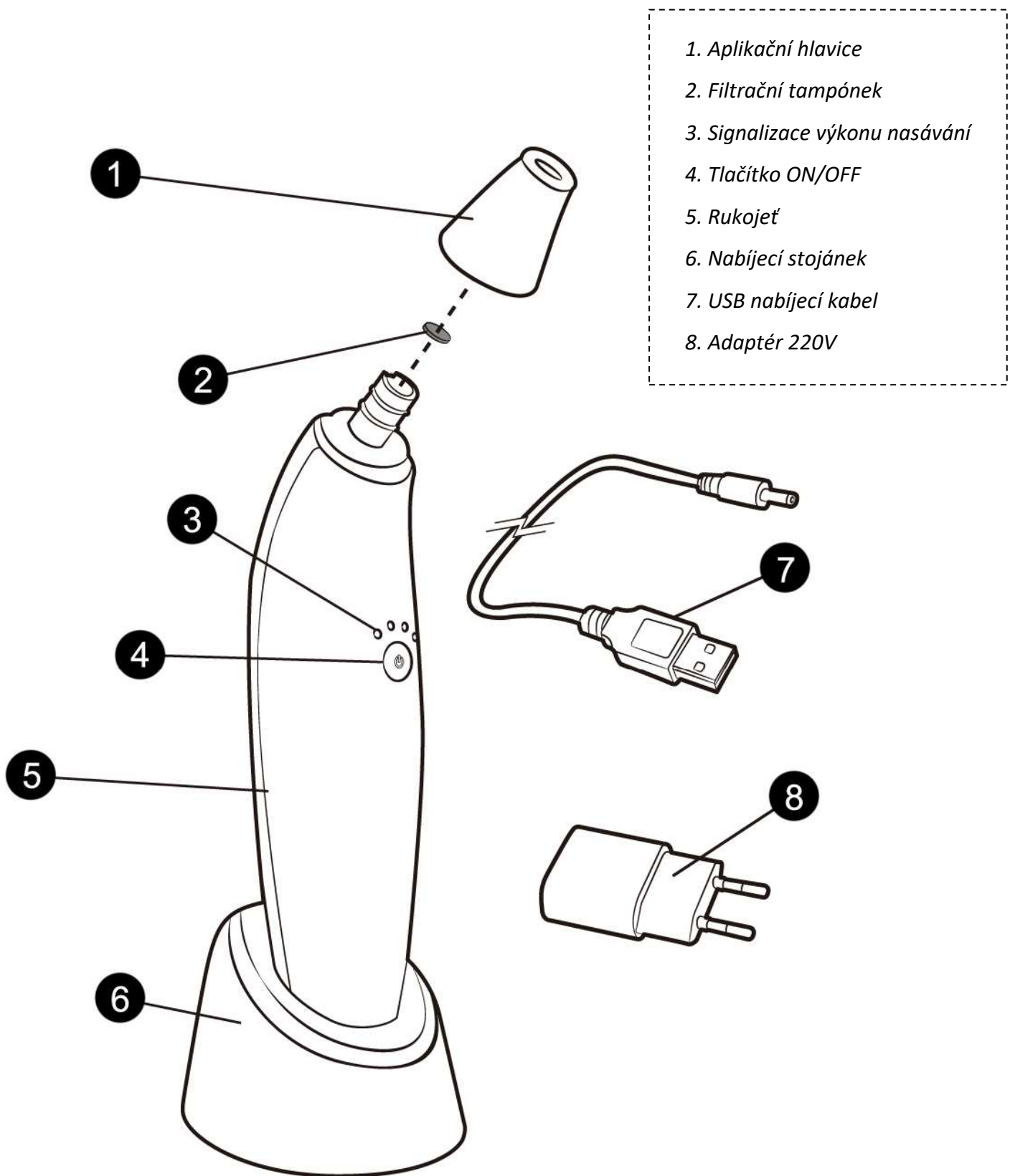
**Prevence proti tvorbě černých teček**



**Hlubkový peeling pleti**



# POPIS PŘÍSTROJE



**Upozornění:** Příklad se nepokoušejte žádným způsobem sami rozdělat. V opačném případě dojde ke ztrátě záruky. Veškeré opravy jsou určeny odbornému servisu, který zajišťuje dovozce.

## ROZMĚRY PŘÍSTROJE





## VYMĚNITELNÉ APLIKÁTORY

Užitná hodnota přístroje pro diamantovou abrazi pleti závisí na dvou základních faktorech. Možnosti nastavení výkonu vakuového sání a vyměnitelných aplikátorů, které jsou součástí balení. Kosmetický přístroj BR-2200 nabízí až 4 vyměnitelné aplikátory s různým průměrem koncového otvoru. Více vyměnitelných aplikátorů tak zajišťuje maximální variabilitu použití pro dosažení co nejlepších výsledků ošetření.

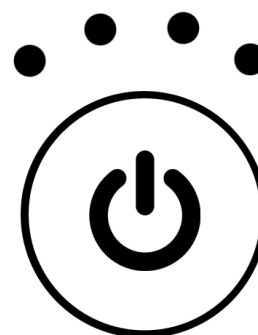


### ***Možnosti použití jednotlivých aplikátorů***

Obličej není rovná jednodílná plocha. Má celou řadu záhybů, menších či větších ploch, které je třeba důkladně ošetřit. Je třeba si uvědomit, že podkožní vrstva bývá v různých částech odlišná. Šetrnost ošetření lze výrazně ovlivnit pomocí nastavitelné úrovně síly vakuového sání. Jak tedy jednotlivé aplikátory používat? Je to velice snadné. Velký průměr aplikátoru pro větší partie obličeje jako např. tváře, brada, líce, čeho. Menší průměr aplikátoru pro oblasti koutků úst, velice jemných ploch zejména kolem očí nebo ve velmi úzkých záhybech.

## NASTAVENÍ VÝKONU NASÁVÁNÍ

Jak bylo již v předchozí pasáži uvedeno, obličej je tvořen plochami o různé velikosti s odlišnou vrstvou podkožního tuku a různou citlivostí. Z těchto důvodů je přístroj vybaven funkcí dávkování výkonu vakuového nasávání. Nízký výkon je určen pro velmi citlivé partie pleti s menší velikostí. Naopak vysoký výkon je optimální pro větší plochy s větším výskytem nečistot nebo mastnoty. Využití výkonu je individuální. Začnějte vždy na nízké úrovni a výkon postupně zvyšujte. Časem si osvojíte, jaký typ aplikátoru v kombinaci s příslušným výkonem je vhodný pro jednotlivé části obličeje.



# NEŽ ZAČNTE PŘÍSTROJ POUŽÍVAT

Než přistoupíte k samotnému ošetření pleti přístrojem, pokožku zbavte mastnoty a make-upu. Vyčkejte, až pleť zcela uschne. Na pleti se před použitím nesmí vyskytovat stopy vlhkosti.

Před prvním použitím přístroje si vyzkoušejte jeho aplikaci např. na předloktí. Vyčkejte přibližně 1 hodinu, zda nebude pokožka negativně reagovat na působení aplikátoru s abrazivním účinkem.

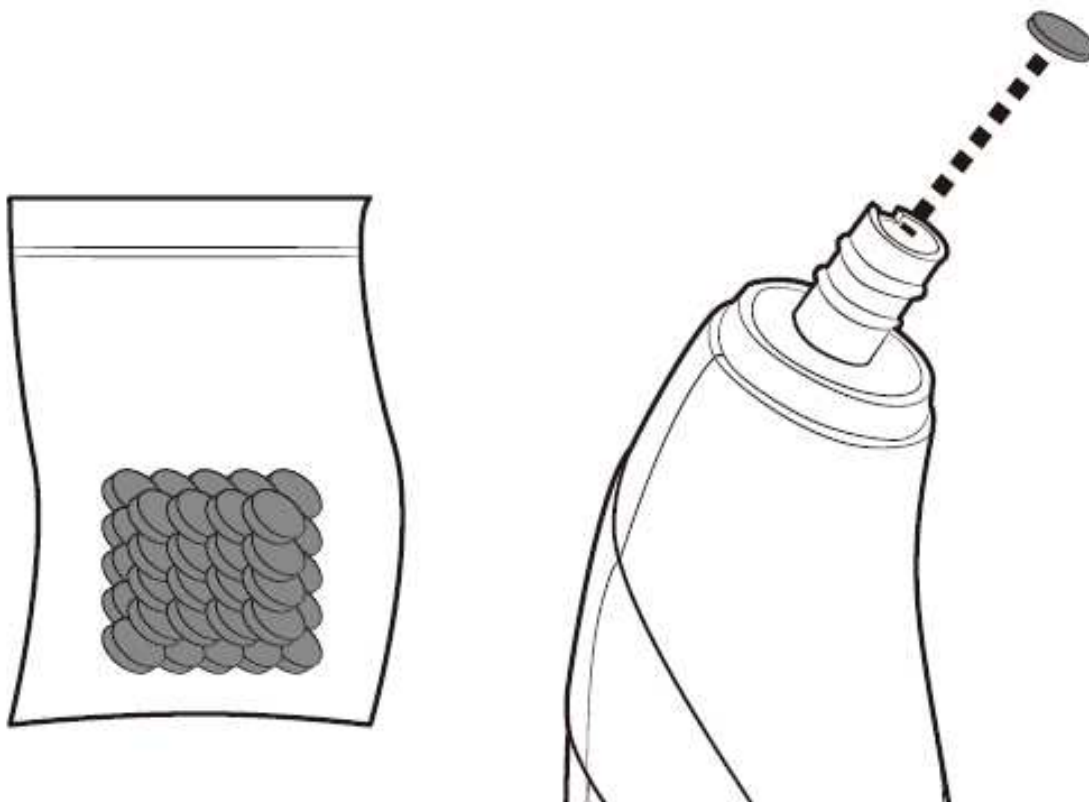


## DOPORUČENÍ PŘED PRVNÍM POUŽITÍM

- Příklad nepoužívejte na silně zjizvenou pokožku.
- Příklad nepoužívejte, pokud trpíte ekzémy nebo jiným kožním onemocněním.
- Pokud máte citlivou pleť, používejte přístroj maximálně 1x týdně. Pokud máte normální pleť, používejte maximálně 2x týdně.
- Netlačte aplikační hlavici příliš velkou silou na pleť.
- Po ošetření může být pokožka mírně začervenalá. Jedná se o dočasný efekt, který by měl zmizet během 5 až 10 minut.
- Po ošetření je doporučeno používat vyživující masku, krém nebo noční krém. Ujistěte se, že používáte krém proti slunci, než vyjdete ven (v případě silného slunečního svitu).
- Během následujících 3 dnů po ošetření nepoužívejte další žádný chemický nebo mechanický peeling.
- Rovněž po ošetření v následujících 3 dnech nepoužívejte depilační, epilační přístroje nebo epilaci chloupků voskem.
- Po ošetření obličje můžete po zklidnění pleti téměř ihned aplikovat make-up podle potřeby.

## FILTRAČNÍ TAMPÓNKY

Jakmile je přístroj zapnutý a aplikátor se dostane do kontaktu s pleť, pohybem přístroje dochází k jemnému obrušování povrchu pleti. Jemné nečistoty obvykle ulpí několik milimetrů od koncového okraje aplikátoru. Při působení vakuového nasávání však může nastat situace, kdy mohou být jemné částičky nečistoty nasáty dovnitř přístroje. Filtrační tampónek tak vytváří zásadní ochranu před poškozením přístroje. V optimálním případě by mělo dojít k výměně tampónku po každém jednotlivém použití. Platí to zejména při použití přístroje více osobami. Pokud používáte přístroj individuálně, tampónek můžete použít vícekrát. Významně závisí na míře jeho znečištění.





# POSTUP POUŽITÍ

1. Vždy dbejte na plný stav nabití baterie. Plně nabitá baterie zajistí vysoký kontaktní výkon.
2. Před každým použitím ověřte, že je v hlavici přístroje umístěn filtrační tampónek. Filtrační tampónek zabrání, aby se zbytky kůže a nečistot dostaly dovnitř přístroje.


**Upozornění: !!! POKUD NEVLOŽÍTE FILTRAČNÍ TAMPÓNEK, NEČISTOTY SE DOSTANOU PŘÍMO DO PŘÍSTROJE, COŽ POVEDE K JEHO NEVRATNÉMU POŠKOZENÍ !!!**

3. Gumové kroužky zajišťují maximální těsnost mezi přístrojem a aplikátorem. Mají poměrně dlouhou životnost. Pokud skončí jejich životnost, kroužky je třeba vyměnit.

4. Přístroj zapnete stisknutím tlačítka on/off  .

5. Pomocí tlačítka  si můžete libovolně regulovat intenzitu vakuového sání. Sílu můžete měnit kdykoliv během používání. Nastavte si takovou úroveň, aby vám používání nebylo bolestivé, ale zároveň účinné. K dispozici jsou 4 úrovně vakuového sání.

6. Aplikační hlavici pohybujte ve směrech - viz. pasáž **METODA OŠETŘENÍ OBLIČEJE A KRKU**. Aplikační hlavici pohybujte po pleti pomalu. Nikdy nezůstávejte na jednom místě déle než jednu sekundu. Druhou rukou si můžete napomáhat tím, že budete pokožku jemně napínat. Pohyb hlavice bude po povrchu pokožky co nejhladší.

7. Přístroj můžete kdykoliv vypnout dlouhým stiskem tlačítka on/off  .

# METODA OŠETŘENÍ OBLIČEJE A KRKU



**ČELO:** pohybujte se směrem od středu čela ke kraji, pokryjte postupně celou plochu



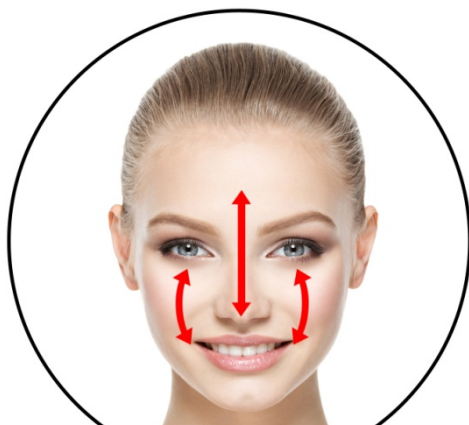
**NOS:** pohybujte se směrem od čela kolem nosu k tváři, od shora dolů



**TVÁŘ:** pohybujte se po tváři ve směru zdola nahoru



**BRADA:** pohybujte se od špičky brady po konturách obličeje, směrem zdola nahoru



**T zóna:** pohybujte se od čela ke špičce nosu a tváři, pohyb v obou směrech



**Krk:** pohybujte se od brady směrem k uchu a poté dolů ke krku nahoru

## NABÍJENÍ BATERIE

Přístroj má v sobě zabudovanou interní nabíjecí baterii typu Li-ion. Nabíjí se pomocí kabelu, který je součástí balení. Vždy se ujistěte, že kabel není poškozený. Přístroj nabíjejte připojením kabelu do USB portu počítače nebo využijte síťový adaptér, který je součástí balení.

Nízký stav baterie signalizuje světelná signalizace. Průběh nabíjení baterie signalizuje blikání. Jakmile je proces nabíjení baterie dokončen, blikání ustane a světelná signalizace svítí bez přerušování. Při plném vybití baterie může jeho opětovné nabití trvat až 4 hodiny v závislosti na způsobu nabíjení (připojení na USB port počítače nebo adaptérem 220V). Délka provozu se pohybuje přibližně v rozsahu od 90 do 120 minut v závislosti na výkonu nasávání, který je používán.

***Upozornění: Pro úspěšné zahájení procesu nabíjení dbejte zvýšenou pozornost na usazení přístroje do nabíjecí stanice. Kontaktní elektrody přístroje musí být v plném kontaktu s elektrodami v nabíjecím stojánku. V opačném případě nemůže být proces nabíjení zahájen.***

## ÚDRŽBA A ČIŠTĚNÍ

Vždy dbejte na to, aby po dokončení ošetření byla aplikační hlavice očištěna. Nepoužívejte žádné agresivní čisticí prostředky. Doporučujeme použít speciální desinfekční spreje, které se běžně používají např. ve zdravotnictví nebo kosmetických salónech pro očištění nástrojů. Tímto přípravkem čistěte výhradně nerezovou aplikační hlavici. Dbejte na to, aby vlhkost nevnikla do přístroje. Zvýšenou pozornost údržbě věnujte zejména v případech, pokud je přístroj používán více osobami. Dezinfekci aplikátoru je třeba provádět velmi pečlivě a důkladně, aby nedocházelo k přenosu kožních nemocí prostřednictvím bakterií.

# NEJČASTĚJŠÍ OTÁZKY A ODPOVĚDI

## **JAK ČASTO POUŽÍVAT PŘÍSTROJ NA DIAMANTOVOU ABRAZI PLETI?**

Výkon přístroje zajišťuje vysokou efektivitu a intenzitu hloubkového čištění pleti. Pro udržení dlouhotrvající zdravé a čisté pleti je ideální interval jednou až dvakrát do týdne.

## **POUŽÍVAJÍ PŘÍSTROJE NA DIAMANTOVOU DERMABRAZI NĚJAKÝ SPOTŘEBNÍ MATERIÁL?**

Mezi brusnou hlavici a nasávací mechanismem se nachází malý filtrační tampónek, který zachycuje nečistoty. Pokud je přístroj používán jednou osobou, může se použít vícekrát. Pakliže přístroj používá více osob, po každém ošetření pleti je nezbytné filtrační tampónek vyměnit.

## **JAKÁ JE OPTIMÁLNÍ DÉLKA OŠETŘENÍ?**

Pro čištění pleti by se optimální délka měla pohybovat v rozsahu od 15 do 30 minut. Záleží, jak pečlivě se budete věnovat všem částem obličeje, popřípadě podbradku či dekoltu.

## **PŘEDSTAVUJE OŠETŘENÍ PLETI NÁSLEDNÉ OMEZENÍ?**

Po dokončení čištění pleti může pokožka mírně zarudnout. Tento efekt je způsoben stimulací krevního oběhu a lymfatického systému obličeje. Zbarvení v řádech minut opadne a pokožka se dostane do normálu. Ošetření pleti mikrodermabrazí se někdy označuje jako procedura na obědovou pauzu. Společensky vás nebude následně limitovat.

## **JE ČIŠTĚNÍ PLETI TÍMTO ZPŮSOBEM BOLESTIVÉ?**

Přestože je čištění založeno na principu obroušení svrchní vrstvičky odumřelé pokožky, nebudete cítit žádné nepříjemné pocity. Zejména díky vakuovému sání budete čištění pleti vnímat jako příjemnou uvolňující masáž.

## **PROČ JE NĚKDY TENTO ZPŮSOB ČIŠTĚNÍ PLETI NAZÝVÁN JAKO REJUVENACE?**

Rejuvenace nastartuje růst nových, zdravých a elastických kožních buněk, odolných vůči vnějším vlivům, vrátí tak biologický čas pokožky zpět a zpomalí její další stárnutí.

## **JE PŘÍSTROJ NA DIAMANTOVOU DERMABRAZI VHODNÝ I PRO MOJI PLEŤ?**

Čištění je vhodné pro všechny typy pleti. Omezení se vztahuje pouze na případy, kdy je pleť zasažena výrazným kožním onemocněním. Zvýšenou pozornost při používání musí dbát osoby, které mají na dotyk vysoce citlivou tenkou pleť.



## TECHNICKÉ PARAMETRY

- 4 úrovně vakuového sání.
- Napájení: nabíjecí baterie Li-ion kapacita 1000mAh.
- Napájení: USB kabelem (součástí balení).
- Rozměry: 4,6x4,2x21,6cm.
- Hmotnost: 200g.

## LIKVIDACE POUŽITÝCH ELEKTRONICKÝCH ZAŘÍZENÍ



Tento symbol na produktech nebo v průvodních dokumentech znamená, že použité elektrické a elektronické výrobky nesmí být přidány do běžného komunálního odpadu. Ke správné likvidaci, obnově a recyklaci předejte tyto výrobky na určená sběrná místa. Alternativně v některých zemích Evropské unie nebo jiných evropských zemích můžete vrátit své výrobky místnímu prodejci při koupi ekvivalentního nového produktu. Správnou likvidací tohoto produktu pomůžete zachovat cenné přírodní zdroje a napomáháte prevenci potenciálních negativních dopadů na životní prostředí a lidské zdraví, což by mohly být důsledky nesprávné likvidace odpadů. Další podrobnosti si vyžádejte od místního úřadu nebo nejbližšího sběrného místa. Tento symbol je platný v Evropské unii. Chcete-li tento výrobek zlikvidovat, vyžádejte si potřebné informace o správném způsobu likvidace od místních úřadů nebo od svého prodejce.



Tento výrobek je v souladu s požadavky směrnic EU o elektromagnetické kompatibilitě a elektrické bezpečnosti.

## DOVOZCE

SANTADRIA s.r.o. | Mojmírovo nám. 75/2, 612 00 Brno IČO: 29195454 | DIČ: CZ29195454

Kontaktní email: [mh@santadria.cz](mailto:mh@santadria.cz)

Tiskové chyby, vlastnosti a změny technických parametrů vyhrazeny.