

NÁVOD K OBSLUZE

Kosmetický přístroj na abrazi pleti
BeautyRelax **BR-2170**

PEELMAX PRESTIGE



OBSAH:

ÚČEL POUŽITÍ	4
UPOZORNĚNÍ	4
OBSAH BALENÍ	4
KONTRAINDIKACE	5
SPECIFIKACE	5
TECHNICKÉ PARAMETRY	5
HLAVNÍ BENEFITY PRODUKTU	6
ÚČINKY PŮSOBENÍ ABRAZE PLETI	7
POPIS PŘÍSTROJE	8
VÝZNAM JEDNOTLIVÝCH APLIKÁTORŮ	9
NEŽ ZAČNTE PŘÍSTROJ POUŽÍVAT	10
DOPORUČENÍ PŘED PRVNÍM POUŽITÍM	10
OVLÁDÁNÍ PŘÍSTROJE	11
METODA OŠETŘENÍ OBLIČEJE A KRKU	12
NABÍJENÍ BATERIE	13
ČIŠTĚNÍ A ÚDRŽBA	13
LIKVIDACE POUŽITÝCH ELEKTRICKÝCH A ELEKTRONICKÝCH ZAŘÍZENÍ	14
CERTIFIKACE	14
DOVOZCE	14

Vážený zákazníku, děkujeme vám za projevenou důvěru při koupi našeho produktu. Před prvním použitím prosím pečlivě přečtěte všechny podrobné informace uvedené v návodu k použití. Zvýšenou pozornost věnujte zejména bezpečnostním upozorněním. Přístroj používejte přesně podle uvedených pokynů. Všechny tyto kroky přispějí k maximálnímu využití všech funkcí přístroje. V tomto návodu se vám pokusíme co nejlépe přiblížit používané technologie a způsob, jak přístroj co nejlépe používat.

Pokud během prostudování návodu narazíte na jakékoliv nejasnosti, neváhejte nás kontaktovat na emailové adrese: mh@santadria.cz

Návod k použití si pečlivě uschovejte pro případné pozdější nahlédnutí.

ÚČEL POUŽITÍ

Diamantová mikrodermabrazé BeautyRelax Peelman Prestige je komplexní kosmetický přístroj pro důkladné čištění pleti na profesionální úrovni. 3 vyměnitelné aplikátory s abrazivním povrchem zajišťují pleťové ošetření srovnatelné s návštěvou kosmetického studia. BeautyRelax Peelman Prestige pleť čistí, regeneruje a obnovuje její přirozenou krásu. Vaše pleť bude ihned po použití přístroje na dotyk hladší, pevnější a zářivější. Vyměnitelné aplikátory a možnost nastavení 3 úrovní výkonu nabízí individuální přístup k uživateli každého věku.

UPOZORNĚNÍ

- Před prvním uvedením do provozu si přečtěte tento návod k obsluze, prohlédněte veškerá vyobrazení a návod si uschovejte pro případnou pozdější potřebu.
- Je-li vaše pokožka postižena závažným kožním onemocněním, přístroj nepoužívejte. První použití poté konzultujte se svým praktickým lékařem.
- Pokud přístroj upadl na zem, poškodil se a nepracuje správně, nikdy ho neuvádějte do provozu.
- Přístroj není určen pro používání dětmi a těmi osobami, jejichž fyzická nebo duševní kondice neumožňuje bezpečné používání spotřebiče.
- Přístroj nepokládejte ani nepoužívejte na horkých tepelných zdrojích (radiátor, kamna, oheň, atd.)
- Přístroj se nepokoušejte sami rozmontovat nebo opravovat.
- Pokud spadne přístroj na zem, může být poškozen. V tomto případě kontaktujte prodejce.
- Jakmile dokončíte nabíjení přístroje, vytáhněte napájecí kabel z přístroje.
- Distributor neručí za škody, které způsobilo nesprávné používání. Není odpovědný za následky, které byly způsobeny nedodržením bezpečnostních upozornění.
- Za případné škody na zdraví či majetku při jiném způsobu používání nenese distributor odpovědnost.



OBSAH BALENÍ

- Kosmetický přístroj BeautyRelax Peelman Prestige
- 6 aplikačních hlavic.
- Napájecí kabel.
- Návod k obsluze.

KONTRAINDIKACE

Přístroj **nesmí** v žádném případě používat osoby, které trpí některým z těchto stavů:

- Epilepsie, virové onemocnění
- Při stavu vysokých horeček
- Srdeční onemocnění, kardiostimulátor, hypertenze
- Kovové implantáty v těle
- Osoby užívající léky proti srážlivosti krve
- Osoby, které vyžadují trvalý dohled, smí přístroj používat pouze po předchozí konzultaci s lékařem



SPECIFIKACE

- Vysoce účinné čištění pleti abrazivními korunkami na profesionální úrovni
- 3 velikosti aplikátoru s abrazivním povrchem
- 3 velikosti aplikátoru s hladkým povrchem pro intenzivní mikromasáž s liftingovým efektem
- Celkem 6 vyměnitelných aplikátorů se přizpůsobí individuálně každému uživateli
- 3 úrovně intenzity vakuového sání (nízká, střední, vysoká)
- Používání je naprosto bezpečné a bezbolestné
- Šetrný k pokožce
- Vhodný pro všechny typy pleti všech věkových skupin
- Snadné ovládání pomocí tlačítek na těle přístroje
- Světelná indikace zvoleného stupně vakuového sání
- Kompaktní, malý a lehký
- Bezdrátové používání díky zabudované nabíjecí baterii
- Ušetříte spoustu peněz za drahé kosmetické přípravky, které slibují zázraky

TECHNICKÉ PARAMETRY

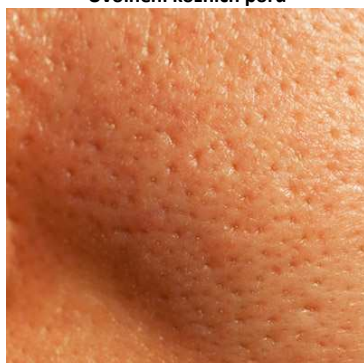
- Materiál: silikon příjemný na dotyk a ochrana proti vlhkosti
- Napájení: nabíjecí baterie Li-ion 500mAh
- Nabíjení: pomocí USB kabelu (součástí balení)
- Délka nabíjení: až 60 minut
- Délka provozu: až 120 minut (při nejnižší úrovni vakuového sání)
- Rozměry: 20x44x39cm
- Hmotnost: 160g

HLAVNÍ BENEFITY PRODUKTU

- Důkladné hloubkové abrazivní čištění pleti
- Šetrné odstranění černých teček z kožních pórů
- Odstraňuje odumřelé kožní buňky a rezidua
- Pleť je svěží, hladší a přirozeně zářivější
- Zlepšuje prokrvení kůže
- Stimuluje kolagenní a elastická vlákna
- Pleť je barevně jednotnější
- Pigmentové skvrnky a póry se výrazně zjemňují
- Oblasti použití: líce, čelo, nos, oblast kolem očí, krk, paže, nohy a břicho

ÚČINKY PŮSOBENÍ ABRAZE PLETI

Uvolnění kožních pórů



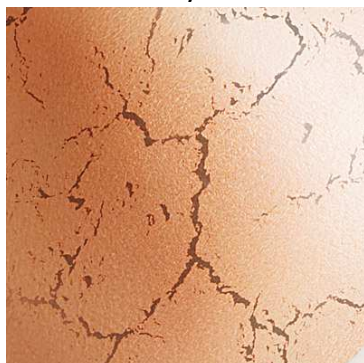
Potlačení aknézní pleti



Podpora krevního oběhu



Odstranění odumřelých buněk a nečistot



Vyrovnění barevného tonusu pleti



Zvýšení elasticity pleti



Mechanická masáž pokožky



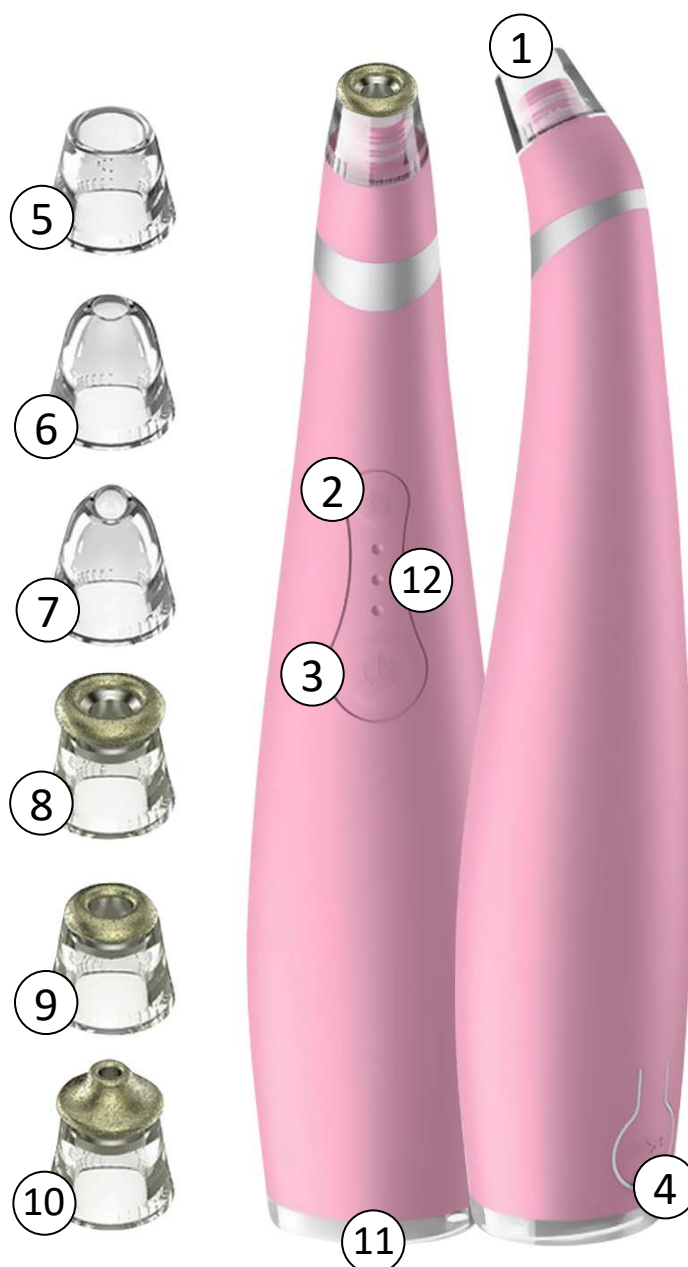
Prevence proti tvorbě černých teček



Hlubkový peeling pleti



POPIS PŘÍSTROJE



1. Vakuová hlavice
2. Tlačítko VIBRACE
3. Tlačítko ON/OFF
4. Vstup pro napájecí kabel
5. Hladký aplikátor s velkým otvorem
6. Hladký aplikátor se středním otvorem
7. Hladký aplikátor s malým otvorem
8. Abrazivní aplikátor s velkým otvorem
9. Abrazivní aplikátor se středním otvorem
10. Abrazivní aplikátor s malým otvorem
11. Světelná signalizace činnosti přístroje
12. Světelná signalizace pro indikaci úrovně vakuového sání

VÝZNAM JEDNOTLIVÝCH APLIKÁTORŮ



Změkčení vrásek

Hladký aplikátor s velkým otvorem. Síla vakuového sání je maximálně zacílena do jednoho místa. Dochází k intenzivní masáži pleti. Kolagenní a elastická vlákna jsou mechanicky stimulována. S hlavicí se pohybujte na místech s výskytem větších či menších vrásek. Ideální na ošetření obličeje a krku.



Lifting obličeje

Hladký aplikátor se střední velikostí otvoru. Aplikátor je schopen nasát větší plochu pokožky. Dochází k výrazné podpoře lokálního krevního oběhu. Zlepší se lymfatický systém a odplavení škodlivin. Pleť bude působit mladistvým a svěžím dojmem!



Intenzivní čištění pórů

Hladký aplikátor s nejmenší velikostí otvoru. Podtlak vakuového sání je koncentrován do velmi malého otvoru. Malý otvor násobí sílu podtlaku. Vynikající pro intenzivní čištění uspaných kožních pórů. Násobně šetrnější odstranění černých teček ve srovnání s ručním vymačkáváním.



Aplikátory s abrazivní korunkou

Při pohybu po pleti dochází k jemnému obroušení odumřelé svrchní vrstvičky kůže. Vakuová sání tyto nečistoty nasaje. Docílíte vynikajících výsledků. Precizní peeling pro dokonale hladkou a zářivou pleť.



Aplikátory mají různé průměry otvorů. Velký průměr pro větší partie (brada, tváře, čelo), střední průměr (T-zóna, kořen nosu) a nejmenší průměr pro oblast kolem očí (mimické a vlásečnicové vrásky).



NEŽ ZAČNTE PŘÍSTROJ POUŽÍVAT

Než přistoupíte k samotnému ošetření pleti přístrojem, pokožku zbavte mastnoty a make-upu. Vyčkejte, až pleť zcela uschne. Na pleti se před použitím nesmí vyskytovat stopy vlhkosti.

Před prvním použitím přístroje si vyzkoušejte jeho aplikaci např. na předloktí. Vyčkejte přibližně 1 hodinu, zda nebude pokožka negativně reagovat na působení aplikátoru s abrazivním účinkem.

DOPORUČENÍ PŘED PRVNÍM POUŽITÍM

- Příklad nepoužívejte na silně zjizvenou pokožku.
- Příklad nepoužívejte, pokud trpíte ekzémy nebo jiným kožním onemocněním.
- Pokud máte citlivou pleť, používejte přístroj maximálně 1x týdně. Pokud máte normální pleť, používejte maximálně 2x týdně.
- Netlačte aplikační hlavici příliš velkou silou na pleť.
- Dbejte zvýšenou pozornost při nastavení intenzity vakuového sání. Začínajte vždy na nejnižší hodnotě a přidávejte postupně.
- Po ošetření může být pokožka mírně začervenala. Jedná se o dočasný efekt, který by měl zmizet během 5 až 10 minut.
- Po ošetření je doporučeno používat vyživující masku, krém nebo noční krém. Ujistěte se, že používáte krém proti slunci, než vyjdete ven (v případě silného slunečního svitu).
- Během následujících 3 dnů po ošetření nepoužívejte další žádný chemický nebo mechanický peeling.
- Rovněž po ošetření v následujících 3 dnech nepoužívejte depilační, epilační přístroje nebo epilaci chloupků voskem.
- Po ošetření obličeje můžete po zklidnění pleti téměř ihned aplikovat make-up podle potřeby.

OVLÁDÁNÍ PŘÍSTROJE

1. Vždy dbejte na plný stav nabití baterie. Plně nabitá baterie zajistí stabilní výkon přístroje během ošetření pleti.
2. Před každým použitím ověřte, že je v hlavici přístroje umístěn filtrační tamponek. Filtrační tamponek zabrání, aby se zbytky kůže a nečistot dostaly dovnitř přístroje.
3. POKUD NEPOUŽIJETE FILTRAČNÍ TAMPÓNEK, NEČISTOTY SE DOSTANOU PŘÍMO DO PŘÍSTROJE, COŽ POVEDE K JEHO NEVRATNÉMU POŠKOZENÍ!!!
4. Přístroj zapnete dlouhým stiskem tlačítka **ON/OFF**.
5. Dalším stiskem tlačítka **ON/OFF** si můžete libovolně regulovat intenzitu vakuového sání. Sílu si můžete měnit kdykoliv během používání. Nastavte si takovou úroveň, aby používání přístroje nebylo bolestivé, ale zároveň dostatečně účinné. K dispozici jsou 3 úrovně vakuového sání – nízká, střední, vysoká. Intenzitu vakuového sání indikuje světelná signalizace.
6. Aplikační hlavici pohybujte ve směrech - viz. sekce "**Metoda ošetření obličeje a krku**". Aplikátorem se pohybujte po pleti pomalu se zvýšenou pečlivostí. Nikdy nezůstávejte na jednom místě déle než jednu sekundu. Druhou rukou si můžete napomáhat tím, že budete pokožku jemně napínat. Pohyb hlavice bude po povrchu pokožky co nejhladší.
7. Pomocí tlačítka **VIBRACE** si můžete aktivovat vibrační masáž. Vibrační masáž podpoří lokální krevní oběh. Čištění pleti tak bude ještě více efektivnější.
8. Přístroj vypnete stisknutím tlačítka **ON/OFF**.

METODA OŠETŘENÍ OBLIČEJE A KRKU



ČELO: pohybujte se směrem od středu čela ke kraji, pokryjte postupně celou plochu



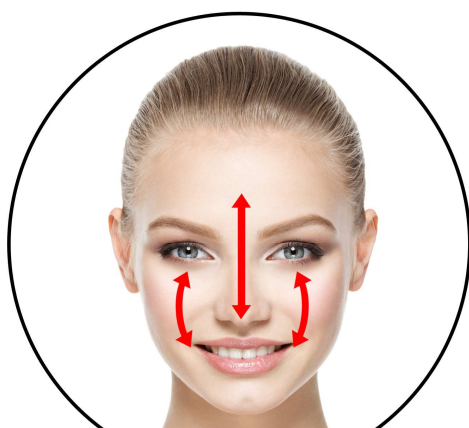
NOS: pohybujte se směrem od čela kolem nosu k tváři, od shora dolů



TVÁŘ: pohybujte se po tváři ve směru zdola nahoru



BRADA: pohybujte se od špičky brady po konturách obličeje, směrem zdola nahoru



T zóna: pohybujte se od čela ke špičce nosu a tváři, pohyb v obou směrech



Krk: pohybujte se od brady směrem k uchu a poté dolů ke krku nahoru

NABÍJENÍ BATERIE

Přístroj má v sobě zabudovanou nabíjecí baterii Li-ion s kapacitou 500mAh.

Postup nabíjení:

1. Nízký stav baterie indikuje červená světelná signalizace na spodní straně přístroje.
2. Pro nabíjení používejte napájecí kabel, který je součástí balení.
3. Druhý konec připojte do USB portu počítače nebo notebooku.
4. Jakmile je baterie nabitá, světelný pásek na spodní straně přístroje svítí zeleně.
5. Proces nabíjení baterie může trvat až 60 minut.

Upozornění: Nabíjecí kabel **nepřipojujte** k síťovému adaptéru 220V. Došlo by k trvalému poškození přístroje. Jako zdroj energie využijte pouze USB port počítače nebo notebooku.

ČIŠTĚNÍ A ÚDRŽBA

Vždy dbejte na to, aby po dokončení ošetření byl aplikátor očištěn. Nepoužívejte žádné agresivní čisticí prostředky. Doporučujeme použít speciální desinfekční spreje, které se běžně používají např. ve zdravotnictví nebo kosmetických salónech pro očištění nástrojů. Než přístroj znovu použijete, nesmí na aplikátoru zůstat žádné zbytky gelu, kosmetického krému či séra. Výrazně by došlo ke zkrácení životnosti aplikátoru. V žádném případě nepoužívejte při údržbě aplikátoru žádné ostré předměty, které by mohly poškodit její povrch.

LIKVIDACE POUŽITÝCH ELEKTRICKÝCH A ELEKTRONICKÝCH ZAŘÍZENÍ



Tento symbol na produktech nebo v průvodních dokumentech znamená, že použité elektrické a elektronické výrobky nesmí být přidány do běžného komunálního odpadu. Ke správné likvidaci, obnově a recyklaci předejte tyto výrobky na určená sběrná místa. Alternativně v některých zemích Evropské unie nebo jiných evropských zemích můžete vrátit své výrobky místnímu prodejci při koupi ekvivalentního nového produktu. Správnou likvidací tohoto produktu pomůžete zachovat cenné přírodní zdroje a napomáháte prevenci potenciálních negativních dopadů na životní prostředí a lidské zdraví, což by mohly být důsledky nesprávné likvidace odpadů. Další podrobnosti si vyžádejte od místního úřadu nebo nejbližšího sběrného místa. Tento symbol je platný v Evropské unii. Chcete-li tento výrobek zlikvidovat, vyžádejte si potřebné informace o správném způsobu likvidace od místních úřadů nebo od svého prodejce.

CERTIFIKACE



Výrobek je schválen k použití v zemích Evropské unie a je opatřen značkou CE. Prohlášení o shodě a veškerá dokumentace je k dispozici u dovozce.

DOVOZCE

SANTADRIA s.r.o., Mojmírovo nám. 75/2 Brno, 612 00
IČO: 29195454 | DIČ: CZ29195454

V případě jakýchkoliv dotazů týkající se produktu, neváhejte se na nás obrátit:
Email: mh@santadria.cz Tel: 737196160