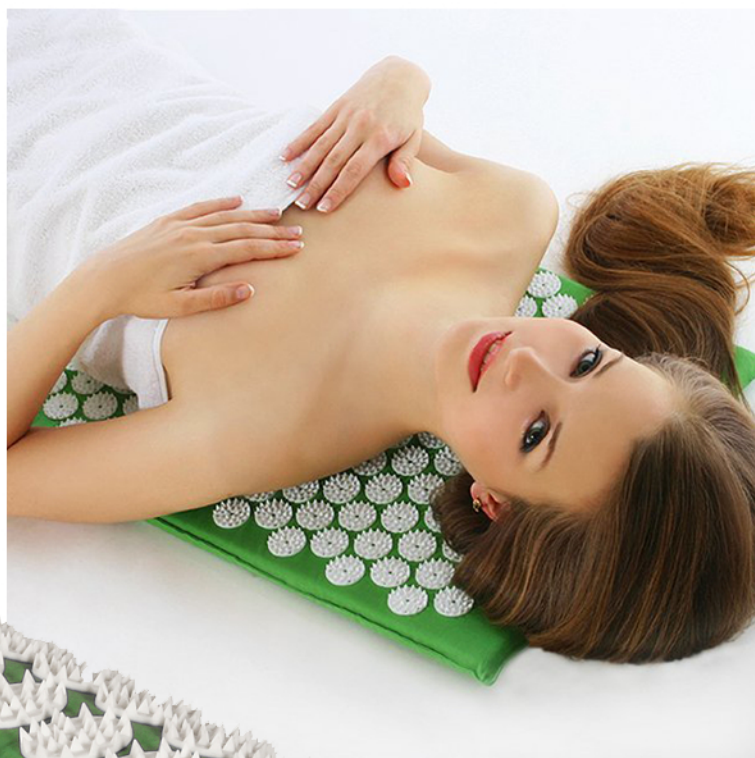


# Akupresurní matrace

model **BR-180**



- 6000 jemných hrotů z tvrzeného plastu umístěných do kruhových destiček
- akupresurní destičky pokrývají rovnoměrně celou plochu matrace
- vyrobena ze 100% bavlny a snadno se udržuje
- odstraňuje svalové napětí
- odbourává stres
- poskytuje relaxaci a uvolnění mysli
- zlepšuje krevní oběh

Akupresurní matrace

distributor pro ČR: SANTADRIA s.r.o.  
Mojmírovo nám. 75/2 612 00 Brno  
IČO: 29195454

**BR-180**

MODEL



# AKUPRESURNÍ MATRACE – NÁVOD K OBSLUZE

## VLASTNOSTI PRODUKTU

- odstraňuje svalové napětí
- odbourává stres
- přispívá k produkci hormonu štěstí - endorfinu
- poskytuje relaxaci a uvolnění mysli
- zlepšuje krevní oběh
- tělesná i duševní schránka se postupně dostávají do rovnováhy

## ZÁKLADNÍ CHARAKTERISTIKA

- 6000 jemných hrotů z tvrzeného plastu umístěných do kruhových destiček
- akupresurní destičky pokrývají rovnoměrně celou plochu matrace
- vyrobená ze 100% bavlny a snadno se udržuje

## POUŽITÍ MATRACE

1. Matraci si položte na zem nebo na postel (tak, aby měla pevný podklad).
2. Pokud se rozhodnete použít matraci pro oblast šíje, srolujte ji tak, aby co nejlépe kopírovala vaši krční páteř.
3. Na matraci si lehejte pomalu. Hmotnost těla se rozkládá postupně a rovnoměrně. První 1 až 3 minuty vám ležení na matraci nemusí být příjemné. Je třeba vyčkat, než si tělo na nový vjem zvykne. Tento pocit je naprosto normální a rychle odezní.
4. Hluboce dýchejte a relaxujte. Postupně ucítíte svalové uvolnění.

*Abby matrace plnila svůj účel, doporučujeme používání každý den po dobu 15 až 30 minut (použití po delší čas rozhodně není zdraví škodlivé – v případě, že na matraci třeba usnete).*

### TIP Č.1

Pokud ucítíte, že je tlak příliš silný, oblékněte si tričko nebo mezi sebe a matraci vložte tenkou pokrývku. Jak si pokožka postupně zvykne, můžete na matraci lehat nahým tělem.

### TIP Č.2

Pokud se rozhodnete matraci použít pro oblast krku, není nezbytné ji vždy rolovat. Stačí pod ní umístit např. srolovaný ručník.

## BEZPEČNOSTNÍ UPOZORNĚNÍ

- matraci nelamte ani jinak nepřírozeně nedeformujte, pokud ji potřebujete použít pro oblast krku tak ji jemně srolujte
- matraci rozhodně neperte v pračce; pouze v ruce ve vlažné vodě a poté ji pověste na sušák a nechte jí důkladně uschnout před dalším použitím
- matraci skladujte a používejte v suchém prostředí
- je zakázáno matraci používat, pokud jste po operaci krční páteře
- je zakázáno matraci používat, pokud máte závažné zdravotní chronické potíže s krční páteří, oblast šíje a zad máte velmi citlivou
- je zakázáno matraci používat v oblasti lýtek, pokud trpíte chronickým onemocněním křečových žil
- je zakázáno matraci používat během těhotenství, máte zvýšenou teplotu nebo se jednoduše necítíte dobře vlivem například chřipkového onemocnění
- pokud cítíte, že je tlak matrace nepříjemný až bolestivý, oblékněte si více vrstev oblečení nebo mezi sebe a matraci vložte kus látky, který tlak hrotů matrace zmírní; pokud ani to nepomůže, matraci nepoužívejte
- pokud si nejste jisti, konzultujte v krajním případě použití matrace se svým praktickým lékařem; matrace nepotřebuje provádět žádnou údržbu
- nepoužívejte agresivní čisticí prostředky; mohlo by dojít k poškození povrchu matrace; obalový materiál nenechávejte volně ležet; mohl by se stát dětem nebezpečnou hračkou
- u škod na zdraví osob, které vzniknou nepřiměřeným nebo špatným zacházením s výrobkem, nepřejímáme žádnou odpovědnost; v těchto případech zaniká nárok na záruku výrobku

## TECHNICKÉ PARAMETRY

- rozměry: 67x42cm
- hmotnost: 0,6kg

## DOVOZCE

SANTADRIA s.r.o. | Mojmírovo nám. 75/2, 612 00 Brno

IČO: 29195454 | DIČ: CZ29195454 | Email: [mh@santadria.cz](mailto:mh@santadria.cz)

Tiskové chyby, vlastnosti a změny technických parametrů vyhrazeny.